

12. Jahrgang  
April 2021  
Nr. 3

# DIE 15

Das Magazin für die 15 Dörfer der Stadt Lichtenau

**Nachfragebündelung Glasfaserausbau  
Tierfiguren für Rad-Route aufgestellt  
Baumpflanzaktion der Jugendarbeit**

## Schlichting

Baggerarbeiten - Ausschachtungen - Container-Dienst



- Abbruch
- Erdarbeiten aller Art
- Baustoff - Recycling
- Containerdienst mit Mulden in Größen von 5 - 10 cbm
- Lieferung von Schotter, Sand, Split und Mutterboden

Schlichting Gbr  
Krümmeling 4  
33165 Lichtenau  
Tel.: 05295 / 1786  
Lagerplatz: Im Leinbühl 17

**EVERS** Evers GmbH & Co. KG  
Bauen & Wohnen Husener Straße 25  
33165 Lichtenau  
Tel.: 0 52 95-98 68 0

[www.evers-baustoffe.com](http://www.evers-baustoffe.com)

**Flechten-Entferner**

**Grünbelag-Entferner**



**NUR 8.99 €**  
1 Liter

**NUR 13.95 €**  
750 ml (L=18,60)



Gültig bis 16.05.2021 und nur solange der Vorrat reicht. Für Druck und Bildfehler keine Haftung. Vor Gebrauch stets Etikett und Produktinformationen lesen.



## Wechsel der Ortschronistinnen in Iggenhausen

Iggenhausen (hk). Nach viereinhalb Jahren beendet Nicola Greßkowski ihre Tätigkeit als Ortschronistin in Iggenhausen. Am 9. August 2016 hat sie das Ehrenamt von Wilhelm Böhner übernommen. Mit viel Engagement hat sie unsere Heimatgeschichte, in unseren historischen Büchern, niedergeschrieben. Eine große Anerkennung und ein Dankeschön gehen zu ihr. Freuen können wir uns, dass Martina Meier den Stab für das Ehrenamt übernimmt. Sie hat nicht lange überlegt und spontan „Ja“ gesagt. Am Mittwoch, 3. März, fand die Übergabe unserer historischen Bücher statt. Die älteste Chronik stammt aus der Zeit 1817 – 1928 und wurde bereits archiviert. Die Chronik ab 1929 liegt nun in den Händen von Martina Meier. Einig sind wir uns, dass die Ereignisse handschriftlich weitergeführt werden. Das aktuelle Chronikbuch hat zur Zeit noch etwa 60 freie Seiten, die auf historische Ereignisse aus dem Leben unseres Ortes warten. Iggenhausen wünscht Martina Meier bei ihrer ehrenamtlichen Tätigkeit viel Freude. Die offizielle Verabschiedung von Nicola Greßkowski und die Einführung der neuen Ortschronistin fand bereits am Donnerstag, 25. März, im Rat der Stadt Lichtenau statt. Das Foto zeigt (von links): Nicola Greßkowski, Ortsvorsteherin Hiltrud Kröger, Martina Meier, und Bürgermeisterin Ute Dülfer.

## Versicherungs-Tipp



### Erklärungsbedürftig, aber sinnvoll

Eine Berufsunfähigkeitsversicherung für Schüler?  
Klingt erstmal abwegig. „Ist ein Schüler BU-versichert, dann gilt der Schulbesuch als sein Beruf“, erklärt Christoph Moers aus Lichtenau. Kann ein Kind aus gesundheitlichen Gründen mehr als sechs Monate zu höchstens 50 Prozent am Unterricht teilnehmen, zahlt die Versicherung eine BU-Rente. So können seine Eltern beispielsweise Einkommensverluste abfedern, wenn sie das Kind zuhause betreuen. Die BU ist aber zugleich ein Wegbegleiter bis zum Rentenalter. Denn BU-versichert bleibt der Versicherte, wenn er möchte, auch nach dem Schulabschluss – egal, welchen Lebensweg er einschlägt. Und das ohne neue Gesundheitsprüfung. „Kinder durchlaufen in der Regel ‚mit links‘ eine Gesundheitsprüfung“, weiß Versicherungsexperte Christoph Moers aus Erfahrung. Dagegen nehmen zum Beispiel immer mehr Teenies psychologische Hilfe in Anspruch – sei es wegen Cyber-Mobbings oder aufgrund von Schulstress. Der Abschluss einer BU ist dann hinterher häufig nur noch mit Zuschlägen oder Ausschlüssen möglich. Deswegen bietet die LVM Versicherung Eltern neuerdings die Möglichkeit, ihre Kinder schon ab zehn Jahren gegen Berufsunfähigkeit zu versichern.

Wir beraten Sie gern:

LVM-Versicherungsagentur  
**Christoph Moers**  
Lange Straße 49, 33165 Lichtenau  
Telefon 05295 1068, moers.lvm.de



## INSEKTENSCHUTZ NACH MASS



**AUSSTELLUNG  
VOR ORT  
TERMINE NACH  
VEREINBARUNG**

**K-I-S**  
KRÖGER-INSEKTEN-SCHUTZ

LIPPSCHE STR. 7  
33165 LICHTENAU  
TEL 05295 / 997663

WWW.KIS-INSEKTENSCHUTZ.DE



Seniorenresidenz  
**Lichtenau**

Tel: 05295-986333  
Fax: 05295-986330

info@seniorenresidenz-  
lichtenau.de  
www.seniorenresidenz-  
lichtenau.de

Ortbergstraße 40  
33165 Lichtenau



Liebe Leserinnen, liebe Leser,

bei Wikipedia steht unter dem Begriff Frühling Folgendes: „Der **Frühling** oder **Lenz**, auch das **Frühjahr** genannt, ist eine der vier Jahreszeiten und folgt auf den Winter.“ – da sieht man mal wieder, wie wenig man sich auf die Informationen aus dem Internet verlassen kann!

Aus meinem Fenster schaue ich auf eine weiße Winterlandschaft und wildes Schneetreiben. Im Radio ist die Rede von „Kaltfront“ und „Luftmassen polaren Ursprungs“ (das klingt für mich sehr martialisch) dabei sollte der Frühling längst hier sein. Die klassische Lyrik schürt da jedenfalls eine gewisse Erwartungshaltung:

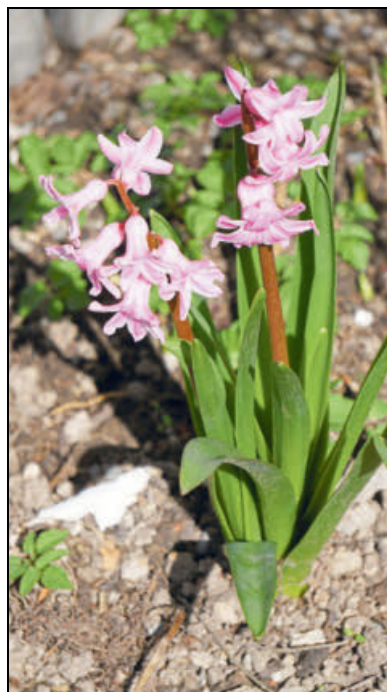
**Der Frühling ist die schönste Zeit!  
Was kann wohl schöner sein?  
Da grünt und blüht es weit und breit  
Im goldnen Sonnenschein.**

Das schrieb Annette von Droste-Hülshoff, allerdings warnt Theodor Fontane in einem anderen Frühlingsgedicht: „... Es ist erst März, Und März ist noch nicht Mai.“ Das schließt den April ja irgendwie mit ein. Vielleicht sollte man diesen Monat tatsächlich so behandeln, wie er am 1. anfängt und ihn einfach nicht ernst nehmen.

Nicht zu ändern ist das Wetter, aber immerhin sind die Stare schon da (siehe Titelbild). Das Foto hat diesmal übrigens Michelle Wieseler im Rahmen unseres Leserwettbewerbs zur Verfügung gestellt, das Foto rechts stammt von Torben Tröster.

Viel Geduld beim Warten auf den Frühling und viel Spaß beim Lesen der neuesten Nachrichten aus Lichtenau wünscht

Matthias Preißler



## Inhalt

Aus den 15 Dörfern	2 - 13
Kinder und Jugend	14 - 17
Apothekennotdienst und Service	18
Energiestadt Lichtenau	19 - 20
Kirche	22 - 23

## Impressum



- Magazin für die 15 Dörfer der Stadt Lichtenau

erscheint monatlich mit einer Auflage von 9.600 Exemplaren kostenlos per Hausverteilung in Lichtenau und Umgebung.

- Verlag:** Im Leihbühl 21 · 33165 Lichtenau/Westf.  
Telefon: 05295.9989528 · Fax: 05295.998842  
E-Mail: [redaktion@die15.com](mailto:redaktion@die15.com)
- Herausgeber:** Marketinggemeinschaft  
Stadt Lichtenau/Westfalen e.V.  
vertreten durch den  
1. Vorsitzenden Frank Mehring
- Redaktion:** Dr. Matthias Preißler
- Satz & Layout:** Panorama Verlags- und  
Werbegesellschaft mbH, Bielefeld
- Druck:** Westfalen-Druck GmbH
- Verantwortlich für Anzeigen:** Andreas Düning
- Verteilung:** Westfälisches Volksblatt, Paderborn

Für den Inhalt der Anzeigen sind die Anzeigenkunden i.S.d.P. verantwortlich. Keine Haftung des Herausgebers für Druckfehler und Irrtümer sowie unverlangt zugesandtes Material. Namentlich gekennzeichnete Artikel stimmen nicht unbedingt mit der Meinung der Redaktion überein. Alle Rechte vorbehalten.

**Nachdruck – auch auszugsweise – nur mit schriftlicher Genehmigung des Herausgebers.**

Dies gilt insbesondere für die Anzeigen. Für evtl. Schäden durch fehlerhaft abgedruckte Anzeigen wird nur bis zur Höhe des entsprechenden Anzeigenpreises gehaftet.

Titelfoto: Michelle Wieseler  
Foto im Editorial: Torben Tröster

Lichtenau  
stadtwerke gmbh

**WERDE TEIL DES TEAMS!**

...in unserer Tiefbausparte  
**STRASSENBAUMEISTER** (m/w/d)

...in unserer Abwassersparte  
**ELEKTRIKER FÜR BETRIEBSTECHNIK** (m/w/d)  
**FACHKRAFT FÜR ABWASSERTECHNIK** (m/w/d)

GEMEINSAM FÜR UNSERE 15 DÖRFER!  
MEHR INFOS ONLINE

Stadtwerke Lichtenau GmbH Leihbühl 21 - 33165 Lichtenau  
Tel.: 05295 /99 76 88 - 0 | [www.stadtwerke-lichtenau.de](http://www.stadtwerke-lichtenau.de)

Falls Sie DIE15 einmal nicht erhalten sollten,  
informieren Sie uns bitte!  
Kontakt: Westfälisches Volksblatt, Vertriebsreklamationen  
Tel.: 05251/896-111,  
E-Mail: [aussendienst@westfaelisches-volksblatt.de](mailto:aussendienst@westfaelisches-volksblatt.de)





Bürger- & Energiestiftung  
Lichtenau/Westfalen  
15 Dörfer - eine Stadt



offene  
**JUGENDARBEIT**  
Lichtenau - 15 Dörfer - eine Stadt

**Lichtenau**  
westfalen  
**Stadtforst**




**Wir pflanzen 2000 Bäume!**

Unterstützt den Klimaschutz und pflanzt gemeinsam mit unserer Bürgermeisterin Ute Dülfer und unserem Stadtförster Bernhard Beumling Bäume ein. Dank der Kooperation mit der Bürger- und Energiestiftung Lichtenau/Westfalen und dem Stadtforst der Stadt Lichtenau können wir uns aktiv an **FRIDAYS FOR FUTURE** beteiligen und gemeinsam etwas für unsere Umwelt tun.

Die Pflanzaktion startet am  
Freitag, 09. April 2021  
um 9.30 - 12 Uhr  
an der Waldarbeiterhütte Kleinenberg.

Meldet euch für diese tolle Aktion per E-Mail an - ab Donnerstag, 01.04.2021 16 Uhr unter [anmeldung-fifteens@lichtenau.de](mailto:anmeldung-fifteens@lichtenau.de).

SEID DABEI UND PFLANZT MIT!





**#FRIDAYSFORFUTURE**

**Lichtenau**  
westfalen



# BAUMPFLANZ AKTION

09. April 2021  
9.30 - 12 Uhr

SEID DABEI UND PFLANZT MIT!



weitere Informationen auf [www.lichtenau.de](http://www.lichtenau.de)

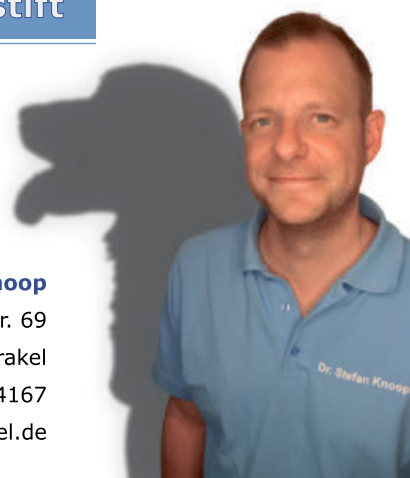
## Die Kleintierspezialisten für das gesamte Hochstift

*„Wir können zwar auch nicht mit Tieren sprechen,  
aber wir haben gelernt, sie zu verstehen.“*

**Kleintierklinik Knoop**  
Im Soratfeld 2-4  
33165 Lichtenau  
Tel. 05295 98500  
[www.kleintierklinik-knoop.de](http://www.kleintierklinik-knoop.de)



**Kleintierpraxis Knoop**  
Warburger Str. 69  
33034 Brakel  
Tel. 05272 394167  
[www.tierarzt-brakel.de](http://www.tierarzt-brakel.de)





- Gelenkmarkisen
- Kastenmarkisen
- Wintergartenmarkisen
- Pergolamarkisen
- Terrassendachmarkisen
- Fenstermarkisen
- Korbmarkisen
- Zubehör

## FRANK STEIL

## MONTAGEDIENST

FACHPARTNER

Hauptstraße 32 - 33165 Lichtenau - Mobil.: 0171 - 58 22 578

## Osterbasteln in Ebbinghausen

Ebbinghausen (ts). Auch nach über einem Jahr Einschränkungen durch die Corona-Pandemie lassen sich die Ebbinghäuser weiterhin neue Ideen einfallen, um kontaktlos aktiv zu bleiben. Ein Beispiel dafür ist die Bastelaktion zu Ostern.

Das Pflegeheim Haus Sprute hat vor der Corona-Pandemie über das Jahr verteilt mehrere Kreativ-Workshops für Bewohner und Gäste angeboten. Die Veranstaltungen wurden besonders von den Seniorinnen des Ortes immer gerne besucht. Da ein Austausch mit den Dorfbewohnern im Moment be-

kanntlich nicht wie gewohnt möglich ist, wurden vom Pflegeheim Haus Sprute Bastelpakete zusammengestellt und Anja Steffens übergeben, die zur Karnevalzeit bereits eine kontaktlose Bastel- und Malaktion zur Gestaltung der Fenster der alten Schule organisiert hatte. Zusammen mit Malvorlagen und weiteren Bastelideen wurden die Sets in der Kapelle zur kontaktlosen Abholung ausgelegt.

In der Ebbinghäuser Kapelle gibt es außerdem wieder eine Gemeinschaftsaktion - vom Dorf für das Dorf. Nachdem in der Advents- und Weihnachts-

zeit ein gemeinsames Buch gestaltet wurde, ist es nun ein Strauß mit Ästen vor der Muttergottes, der gemeinsam bis Ostern geschmückt werden soll. Bis zum Redaktionsschluss ist der „Ebbinghäuser Osterstrauch“ bereits mit unterschiedlichem Osterschmuck verziert worden.

„Gerade in dieser besonderen Zeit sind es die kleinen Gesten, pfliffigen Ideen und kreativen Ansätze, die das Dorfleben trotz Corona aktiv bleiben lassen“, freut sich Ortsvorsteher Thomas Schulze und dankt allen Beteiligten für das Engagement.



Das Pflegeheim Haus Sprute hat Bastelpakete zum kontaktlosen Osterbasteln zu Hause zusammengestellt.



Der Ebbinghäuser Osterstrauch zum Zeitpunkt des Redaktionsschlusses.

Rohrbruchortung - Trocknungs-Service

Messtechnik  
Walter Wächter  
Kasseler Straße 3  
33165 Grundsteinheim  
Tel.: 0 52 95 / 997 409  
Mobil: 0172-277 66 24  
Fax: 0 52 95 / 997 410  
Info@messtechnik-waechter.de  
www.messtechnik-waechter.de

Messtechnik  
Wächter

Rohrbruchortung  
Thermografie  
Bauwerksdiagnostik  
Feuchtigkeitsmessung  
Dienstleistung

Wir suchen zum nächstmöglichen Zeitpunkt:

Zerspanungsmechaniker (m/w/d)  
Einrichter für CNC-Stanz-/Laseranlagen (m/w/d)

mehr auf: [www.PIETEC.de](http://www.PIETEC.de)

PIETEC Feinwerktechnik GmbH & Co.KG  
Graf-Zeppelin-Str. 23 33181 Bad Wünnenberg-Haaren  
[Bewerbung@pietec.de](mailto:Bewerbung@pietec.de)



## Lichtenau wächst zu virtuellem Chor zusammen

Lichtenau (mg). Anfang des Jahres hatten die Stadt Lichtenau und der Jugendtreff „fifteens“ zu der Aktion „Lichtenau singt“ aufgerufen. Dabei waren alle gefragt: Groß und Klein, Jung und Alt konnten sich mit einem Video beteiligen, für das sie den Refrain des Lichtenau-Lieds „15 Dörfer – eine Stadt“ singen sollten. Viele fabelhafte Sänger und so manches geheime Gesangstalent haben die Aktion unterstützt und ihre persönliche Version des Liedes eingereicht. Aus diesen einzelnen Einreichungen wuchs ein bunt gemischter, virtueller Chor als Begleitung für Singer-/Songwriter und Verwaltungsmitarbeiter Ruben Metzinger zusammen, der das Lichtenau-Lied geschaffen hat. Von Bürgerinnen und Bürgern, Familien, Schützen und Feuerwehrleuten bis hin zu Amtsträgern, Kita- und Lehrpersonal sowie Stadtmitarbeitern spürt man trotz Corona: Lichtenau steht zusammen – auch wenn aktuell vieles eben nur virtuell möglich ist. Das fertige Gemeinschaftsprojekt finden Sie entweder indem Sie den abgebildeten QR-Code scannen oder unter dem Link <https://vimeo.com/528721067> bzw. [www.lichtenau.de](http://www.lichtenau.de). Die Organisatoren bedanken sich ganz herzlich bei allen Einsendern und wünschen viel Spaß beim anschauen und zuhause mitsingen,



## STRASSING

Ein Unternehmen der MHI-Gruppe  
**Für unsere Infrastruktur**

Die Strassing GmbH mit insgesamt 450 Mitarbeitern ist ein mittelständisches Straßen- und Tiefbauunternehmen mit Sitz in Bad Soden Salmünster, Erfurt und Bad Wünnenberg

**Zur Verstärkung unseres Teams suchen wir ab sofort in Vollzeit (w/m/d) für den Standort Bad Wünnenberg:**

- ° Bauleiter / Techniker/ Abrechner
- ° gepr. Polier/ Werkpolier/ Vorarbeiter
- ° Facharbeiter für den Straßen-, Kanal- und Asphaltbau
- ° Baugeräteführer für Bagger, Walze und Fertiger

**Ihr Profil:**  
Idealerweise mehrjährige Berufserfahrung im Straßen- und Tiefbau  
Engagierte und zuverlässige Arbeitsweise  
Sie sind loyal und haben Teamgeist

**Wir bieten:**  
Einen zukunftsorientierten und abwechslungsreichen Arbeitsplatz  
Eine attraktive, leistungsgerechte Vergütung + Benefits  
Einen modernen Maschinenpark  
Fortbildungs- und Weiterbildungsmöglichkeiten

**Wir freuen uns auf Ihre Kurzbewerbung!**

**STRASSING GmbH**  
Thorsten Franke [www.strassing.de](http://www.strassing.de)  
Auf den Schächten 29 [info@strassing.de](mailto:info@strassing.de)  
33181 Bad Wünnenberg Telefon: 02953 9875-0



**Für unsere Infrastruktur**



# Aus den 15 Dörfern

Unsere Heimat ist uns wichtig!



## Wir stehen für die Zukunft unserer Dörfer!

von oben: Jörg Waltemate (Asseln), Martin Hölscher (Grundsteinheim), Klara Leifeld (Hakenberg), Josef Gehlert (Herbram), Albert Günter (Holtheim), Hiltrud Kröger (Iggelhausen) und Josef Schachten (Kleinenberg).



Unser Ziel: **Gemeinsam vieles erreichen! Gestalten wir die Zukunft unserer Dörfer und statten wir sie mit „Lichtgeschwindigkeit in die digitale Welt“ aus.**

In den vergangenen Wochen wurden von der Deutschen Glasfaser alle Haushalte unserer Ortschaften mit Info-Material bestückt. Des Weiteren gab es Online-Veranstaltungen, die über vieles informierten und aufklärten. Wir möchten es auch noch einmal auf den Punkt bringen!

### Wozu benötigen wir einen Glasfaseranschluss?

Ganz einfach! Aufgrund der enormen Datenmengen profitieren wir von: Zeitersparnis beim Download  
Mehrere Nutzer können gleichzeitig schneller im Internet surfen  
Betriebssysteme können im „Hintergrund“ updaten ohne Surfverluste  
Homeoffice und Homeschooling  
Smart Home wird immer wichtiger (WLAN an Haushaltsgeräten)  
Sprachassistenten übernehmen Einkäufe  
Bei Online-Videotheken wie Netflix, Amazon Prime, etc. fallen hohe Datenströme an  
Keine Leistungsverluste auf dem letzten „Kilometer“  
Im Gesundheitswesen bieten schon heute einige Arztpraxen „Online Untersuchungen“ an, Tendenz steigend ...  
... und vieles mehr, ein Ende ist nicht zu erkennen ...

Um den Glasfaserausbau zu erhalten benötigen wir eine Zusage-Quote von 40% aller Haushalte, damit uns die Deutsche Glasfaser mit dem „Turbo-Internet“ versorgt. Uns ist es bewusst, dass aufgrund der bereits guten Anbindungsgeschwindigkeit der Deutschen Telekom in einigen Orten (von einer max. DSL-Geschwindigkeit von 100 Mbit) es schwieriger sein wird, diese Quote zu erfüllen. Der „langsamste“ Tarif der Deutschen Glasfaser ist übrigens ein 300 Mbit-Anschluss, nach oben gibt es keine Grenzen. Wir sollten dieses Vorhaben unbedingt unterstützen, da die Geschwindigkeiten über das vorhandene Kupferkabel kaum noch steigerungsfähig sind und die Deutsche Telekom keinen Glasfaserausbau für unsere Orte plant.

Wir sollten uns jetzt schon für unsere Zukunft aufstellen!

Es wird in den nächsten Jahren keinen alternativen Ausbauanbieter geben! Wir freuen uns auf eine rege Beteiligung.

Eure Ortsvorsteher/-innen

## Fakten zum Glasfaserausbau

**Stabilität:** DSL in hohen Geschwindigkeiten holt alles was möglich ist, aus der Kupferleitung raus. Dadurch wird es anfällig für Störungen, ausgelöst durch Funk, Spannungsspitzen, große Stromverbraucher, günstige Trafos in elektrischen Geräten die Störsignale verursachen, etc. In der Praxis führt das dazu, dass ungefähr einmal pro Woche die Verbindung abreißt und vom Router neu aufgebaut werden muss (ca. 5-10 min Ausfall). Dies ist beim Homeoffice, Telefonieren, Internetradio, Fernsehstreaming, etc. extrem lästig. Bei Glasfaser gibt es solche Stabilitätsprobleme nicht und solange keine Geräte ausfallen, können Verbindungen über Jahre ohne Unterbrechung aufrecht gehalten werden (daher wird in Rechenzentren auch auf Glasfaser gesetzt).

**Langfristige Investition in die Zukunft:** Während Verbindungen über Kupfer bereits am Ende der Entwicklung angekommen sind und aufgrund der Störanfälligkeit und des Stromverbrauchs auch in Zukunft wohl nur noch minimal schneller werden, ist die Entwicklung bei Glasfaser erst am Anfang. Man kann davon ausgehen, dass die Glasfaser, für die technischen Entwicklungen in den nächsten 50 Jahren genutzt werden kann. Das heißt bei zukünftigen Geschwindigkeitssteigerungen müssen zwar die Endgeräte getauscht werden, nicht aber die Leitung im Boden (so war das ja auch bei der Kupferleitung in den letzten vergangenen 100 Jahren).

**Sicherheit vor Überspannung:** Glasfaser leitet kein Strom. D.h. ein Blitzschlag in die Telefonleitung oder in die Telefon/DSL Vermittlung kann nicht den Router zu Hause zerstören (oder sogar weitere Geräte die daran angeschlossen sind).

**Einsparung von Energie:** Um auf Kupfer immer höhere Geschwindigkeiten zu erreichen gibt es nur zwei Wege. Man muss Frequenzen auf der Leitung immer aufwändiger modellieren und man muss die Frequenzen erhöhen. Die komplexe Frequenzmodellierung benötigt Rechenleistung, sodass die Chips im Router immer aufwändiger werden und immer mehr Strom brauchen und die Erhöhung der Frequenz erhöht auch die kapazitive Last der Leitung (Kondensator Effekt, höher je länger die Leitung ist), sodass der Stromverbrauch beim Sender und Empfänger steigt. Aufgrund dieser physikalischen Begrenzungen sind keinen nennenswerten Geschwindigkeitssteigerungen mehr für Kupfer zu erwarten. Bei Glasfaser kann man mit wenigen Milliwatt Daten über mehrere Kilometer Entfernung übertragen, da es nahezu keine Verluste gibt.

**Geschwindigkeit:** Die Glasfasertarife bieten Geschwindigkeiten mit bis zu 1 GBit/s. Schon mit aktueller Technik lassen sich fast 200 Terabit über ein Glasfaserkabel übertragen (200.000 GBit/s). Da mag man sich gar nicht vorstellen in welche Geschwindigkeitsregionen das noch in den nächsten Jahrzehnten steigen wird.

Wir suchen ab sofort **Museumsaufsichtskräfte (m/w/d) als Aushilfen auf geringfügiger Basis (450,00 Euro/Basis)** für ein kulturelles Objekt in Lichtenau. Bezahlung nach Tarif NRW plus Zulagen. Anforderung u.a.: Unterrichtsnachweis nach §34a GewO. Infos zum Stellenangebot: [www.wws-strube.de](http://www.wws-strube.de) Bewerbungen bitte an: **W.W.S. Kurt Strube GmbH** Anne Geers, Holbeinstraße 2, 49808 Lingen (Ems), E-Mail: [bewerbungen@wws-strube.de](mailto:bewerbungen@wws-strube.de)

**LUDWIG KAISER**  
**BAU- UND**  
**MÖBELTISCHLEREI**  
Bestes Tischlerhandwerk  
  
Telefon 05295 930377  
[www.tischler-kaiser.de](http://www.tischler-kaiser.de)

**Party Service**  
  
**Ewers Imbiss**  
Ein Begriff für Qualität  
Ihr Partyservice für kleine und große Feste  
Imbissstände in unterschiedlichen Größen mit und ohne Personal  
Profi für Schützenfrühstücke  
Finkenweg 7 • 33178 Kirchborchen  
Tel • 0 52 51 / 3 86 93  
[www.partyservice-ewers.de](http://www.partyservice-ewers.de)



## Stadt Lichtenau kritisiert Entwurf des Regionalplanes OWL

Neues Beteiligungsverfahren gefordert

Lichtenau. Der Entwurf des Regionalplanes OWL wurde dem Rat der Stadt Lichtenau in seiner Sitzung am vergangenen Donnerstag umfangreich vorgestellt. Lichtenaus Bürgermeisterin Ute Dülfer und Bauamtsleiter Franz-Josef Manegold erläuterten den Entwurf und zeigten sich kritisch.

Wie andere Kommunen im Kreisgebiet so übt auch die Stadt Lichtenau Kritik an den vorgelegten Zahlen hinsichtlich der Bevölkerungsentwicklung, prognostiziert auf die nächsten 20 Jahre. Die aktuell sehr hohe Nachfrage nach Baugrundstücken, sowie der steigende Bedarf an Plätzen für Kindertageseinrichtungen sorgen für eine absehbar positive Entwicklung der Einwohnerzahlen. Der Regionalplan hingegen sagt einen Rückgang von drei Prozent in

den nächsten Jahren voraus. Dies können Rat und Verwaltung der Stadt Lichtenau nicht nachvollziehen. Es wird in Frage gestellt, ob tatsächlich aktuelle Einwohnerzahlen für die Auswertung der Bezirksregierung zu Grunde gelegt wurden. Mit anderen Kommunen im Kreisgebiet wird auch die Stadt Lichtenau über ein Fachbüro eine Auswertung der Einwohner-Zahlen und eine Prognose für die Zukunft ausarbeiten lassen.

Festgestellt wurde weiter, dass die im Regionalplan geplanten Ausweitungen der Bereiche für den Schutz der Natur in einigen Orten bis an die Ortsrandlage heranreichen, teilweise werden sogar bereits bebaute oder überplante Bereiche in diese Flächenkulisse aufgenommen. In der Sitzung wurde vermutet, dass veraltete Kartengrundlagen ver-

wendet wurden. Auch hier wird die Bezirksregierung aufgefordert nachzuarbeiten.

Auf Antrag der CDU wurde weiterhin mehrheitlich begrüßt, dass im Entwurf des Regionalplanes auf die Darstellung eines Nationalparks „Senne-Teutoburger Wald“ verzichtet wurde.

Neben diesen übergeordneten Punkten wurden für fast alle Ortsteile der Stadt Lichtenau noch Nachbesserungen bei den Darstellungen im Regionalplan im Nahbereich der Orte für nötig empfunden. Die Stadt Lichtenau fordert im Rahmen ihrer Stellungnahme somit eine grundsätzliche Überplanung und dann ein weiteres Beteiligungsverfahren um prüfen zu können, inwieweit den Interessen der Stadt nachgekommen wurde.

## Schnelltestangebote im Stadtgebiet Lichtenau

**Hinweis: Aufgrund der sich laufend ändernden Lage in der Corona-Pandemie beachten Sie bitte mögliche Änderungen zu diesen Angeboten unter [www.lichtenau.de](http://www.lichtenau.de).**

Durch die Anfang März erlassene Neufassung der Coronavirus-Testverordnung des Bundes ist die Grundlage für kostenlose Bürgertestungen geschaffen worden. Im Stadtgebiet Lichtenau haben Sie mehrere Möglichkeiten, das Angebot der wöchentlichen kostenfreien Schnelltests vor Ort in Anspruch zu nehmen.

Zum einen konnte Bürgermeisterin Ute Dülfer unter Einbindung des Landrats des Kreises Paderborn erreichen, dass die im Stadtgebiet Lichtenau niedergelassenen Ärzte ab sofort entsprechende Testungen vornehmen. Bürgermeisterin Ute Dülfer bedankt sich herzlich bei den teilnehmenden Praxen Dr.

med. Stefan Albrecht (Lichtenau), Praxis Silke Bagger - Fachärztin für Allgemeinmedizin (Lichtenau), Praxis Dr. med. Jan Peter Rinn (Lichtenau) und der Praxis Dr. med. Norbert Uphoff (Ateln).

Darüber hinaus kommt aktuell ein mobiler Testbus des Testzentrums Paderborn im Stadtgebiet zum Einsatz, um den weiteren Bedarf an Schnelltests über eine mobile Lösung zu decken. Für die Testungen im Testbus ist eine Terminvereinbarung unter <https://testzentrum-paderborn.de> erforderlich. Die Stadt Lichtenau würde sich freuen, wenn die Termine des mobilen Testbusses gut angenommen und so der weitere Einsatz des Testbusses im Stadtgebiet angeboten werden könnte.

Weitere Informationen sowie die Kontaktinformationen der Ärzte erhalten Sie auf <http://www.lichtenau.de>.



Im Stadtgebiet Lichtenau gibt es mehrere Möglichkeiten, sich wöchentlich testen zu lassen.

Seit über 25 Jahren für Sie da

# NIETZ und LÖSEKE

Die Profis für Ihr Dach

Dachdeckermeisterbetrieb GmbH & Co. KG

Inh. André Hillebrand  
Maschweg 1  
34414 Warburg-Ossendorf

Tel. 0 56 42 / 14 53  
Fax 0 56 42 / 61 62  
[www.nietz-loeseke.de](http://www.nietz-loeseke.de)

Ihr kompetenter Partner rund ums Dach  
Neubau - Sanierungen - Reparaturen -  
Dachrinnenarbeiten - Abdichtungen

NEU Frei-Raum-Möbel aus der Meisterwerkstatt NEU

bequem sitzen und liegen  
Waldsofas, Tische, Bänke

Joh. Niggemeyer Andreasstr. 46 33165 Lichtenau-Henglar  
Mobil: 0160/95998243 von Mo. - Fr. 17.00 - 18.00 Uhr





# Neue Regelungen für Kurzzeitparker in Lichtenau

Die Stadt Lichtenau weist Autofahrer auf neue Parkregelungen im Bereich der Kernstadt Lichtenau hin: Ab sofort darf hier werktags von 8:00 Uhr bis 17:00 Uhr nur noch maximal 2 Stunden mit Parkscheibe geparkt werden. Die Stadt reagiert damit auf immer wiederkehrende Beschwerden von Anwohnern und Gewerbetreibenden über Langzeitparker, die die Parkplätze für Besucher und Kunden blockieren. Mit der neuen Parkzeitbeschränkung soll der begrenzte innerstädtische Parkraum nun einer möglichst großen Anzahl von Nutzern zur Verfügung stehen. Betroffen von der neuen Regelung sind die Parkflächen beid-

seitig der Lange Straße von Höhe Rathaus/Volksbank bis Einmündung Mühlenstraße/Glockenstraße mit Rathausvorplatz, Ärztehaus und Odenheimer Bach.

Die angeordneten Parkflächen mit den neuen Regelungen sind bereits durch eine entsprechende Beschilderung kenntlich gemacht. Von montags bis samstags jeweils von 8 Uhr bis 17 Uhr ist hier eine maximale Parkdauer von zwei Stunden unter Nutzung einer Parkscheibe auf dem Armaturenbrett möglich.

Das Ordnungsamt der Stadt Lichtenau bittet um Beachtung der neuen Regeln und kündigt Kontrollen an.



Damit es im Sommer so schön blüht stellt die Bürgerstiftung jetzt kostenloses Saatgut zur Verfügung.

## Kostenloses Saatgut für Blühwiesen

Bürgerstiftung unterstützt Artenschutz

Lichtenau (ae). Bereits zum dritten Mal sponsert die Bürger- und Energiestiftung Lichtenau Saatgutmischungen für Blühwiesen. Dabei werden sowohl für den landwirtschaftlichen Gebrauch als auch für die Bürgerinnen und Bürger der Stadt Lichtenau kostenlose Mischungen zur Verfügung gestellt. Die Angebote unterscheiden sich dahingehend, dass die Mischung für Privatleute attraktivere Blühpflanzen enthält, die Bienen und Insekten anlocken, aber auch schön anzusehen sind. Die kostenlose Samenmischung können im Raiffeisenmarkt in Lichtenau abgeholt werden. Es wird dringend empfohlen, dass die Mischung erst Ende April ausgesät wird. Die Aktion ist Teil des stiftungseigenen Artenschutzprojekts, welches die Stiftung seit 2019 betreibt und mit 7.500 Euro allein von ihr finanziert wird. Das Abfüllen und Ausgeben der Mischungen organisiert der Raiffeisenmarkt Lichtenau. Der Wunsch der Bürgerinnen und Bürger nach einer dritten Auflage dieser Aktion zeigt, dass hohe Interesse an heimatnahen Naturschutz. [www.buergerenergiestiftung-lichtenau.de](http://www.buergerenergiestiftung-lichtenau.de)

**AUTOHAUS KOCH**  
Ihr zuverlässiger OPEL-Partner  
mit persönlichem Service direkt von nebenan.  
Kirchstraße 41 | 33178 Borcheln  
0 52 92 - 896 | [www.Koch-Autohaus.com](http://www.Koch-Autohaus.com)

FLIESENARBEITEN  
MIT SYSTEM & STIL  
Kontakt: [evel-kniewel@freenet.de](mailto:evel-kniewel@freenet.de) / 0170 219 21 95  
Michael Kniewel  
Eckernkamp 3 - 33165 Lichtenau  
0170 219 21 95 - [evel-kniewel@freenet.de](mailto:evel-kniewel@freenet.de)  
Fliesentechniken  
**Kniewel**

Lichtenau westfalen  
Die Stadt Lichtenau sucht  
zum nächstmöglichen Zeitpunkt  
einen  
**ARCHITEKTEN / BAUINGENIEUR**  
FACHRICHTUNG HOCHBAU (DIPLOM/ B.A.) (M/W/D)  
oder  
**TECHNIKER / MEISTER**  
MIT DEM SCHWERPUNKT HOCHBAU ODER  
VERGLEICHBARER FACHRICHTUNG (M/W/D)  
Die ausführliche Stellenbeschreibung  
finden Sie im Internet unter  
[www.lichtenau.de](http://www.lichtenau.de)  
Lichtenau - 15 Dörfer - eine Stadt



## ZIMMEREI

# Udo Markus

GmbH & Co. KG

Zimmererarbeiten | Holzrahmenbau | Dachdeckerarbeiten | Innenausbau

Auf dem Rohe 3  
33165 Lichtenau

05295 995 85 50  
0163 628 57 89

www.zimmerei-markus.info  
zimmerei-markus@freenet.de



Zahlreiche Attelner beteiligten sich an der Müllsammelaktion im Altenautal.

## Erfolgreich Müll im Altenautal gesammelt

Atteln (jm). Bei bestem Wetter machten sich am vergangenen Samstag ca. 40 fleißige Sammler des Heimatvereins Atteln auf in die Feldflur und sammelten dort reichlich Unrat. Coronabedingt konnte, wie auch im letzten Jahr, leider keine Aktion gemeinsam mit den Nachbardörfern Husen und Henglarl stattfinden. Die Stadt Lichtenau stellte für die Aktion in jedem Ort einen separaten Container bereit. Eine gelungene Aktion, in einer nicht so einfachen Zeit.



Der bereitgestellte Container füllte sich schnell mit dem gesammelten Müll.

# GEBRAUCHT- UND JAHRESWAGEN

Ihre Adresse, wenn Sie einen guten Gebrauchten suchen!

[home.mobile.de/franz-kleine-automobile](http://home.mobile.de/franz-kleine-automobile)

- **Premium Gebrauchtwagen**
- **Sorgfältig geprüfte Fahrzeuge**
- **Max. 120.000 km Laufleistung**
- **24 Monate Garantie inklusive**
- **FordStore KLEINE Zulassungspaket inklusive**
- **Maßgeschneiderte/passgenaue Finanzierung möglich**
- **PKW-Ankauf**

Vereinbaren Sie noch heute Ihren Termin:  
Telefon **05251/208-144** oder **05251/208-126** oder  
E-Mail: [gebrauchtwagen@auto-kleine.de](mailto:gebrauchtwagen@auto-kleine.de)

**FordStore  
KLEINE**

**Franz Kleine Automobile GmbH & Co. KG**  
Rathenastr. 79 - 83 • 33102 Paderborn

Tel.: (05251) 208 0

info@auto-kleine.de

www.auto-kleine.de



900 Kilogramm schwer ist der Rotmilan aus Beton, der in Henglarn zu sehen ist. Er ist eine von acht Tierskulpturen, die nicht nur Familien jetzt entlang einer 18 Kilometer langen Radtour entdecken können. Foto: Kloppenburg

## Familien-Safari entlang der Altenau

Größte von acht Tierskulpturen

**Henglarn.** Wer in Henglarn zum Parkplatz Dammstraße, dem ehemaligen Zimmermannsplatz, kommt, sieht ihn schon von Weitem: Seit ein paar Tagen hat sich dort ein mannshoher Rotmilan aus Betonguss niedergelassen. Er ist mit seinen gut 900 Kilo das schwerste und größte Tier einer Gruppe von acht Tierskulpturen, die die 18 Kilometer lange Familienradtour „Lebendige Altenau“ säumen.

„Diese Route entlang der Altenau ist Teil der Frühlingsaktion des Naturparks Teutoburger Wald/Eggegebirge und lädt Klein und Groß ein, in Wald und Wiese auf Schatzsuche zu gehen“, erklärt Geschäftsführerin Birgit Hübner.

„Neulich war sogar eine Familie mit Rädern aus Dortmund da und hat die Tour von hier aus gestartet“, freut sich Henglarns Ortsvorsteher Jürgen Urban, der ganz in der Nähe der neuen Skulptur wohnt.

„Wir möchten den Naturpark jünger machen und bieten hiermit ein attraktives Programm nicht nur in den Ferien für Familien mit kleineren Kindern an“, sagt Birgit Hübner. Auf der Streuobstwiese bei Husen ist eine Schatzkiste, eine sogenannte Entdeckerkiste, mit ganz besonderem Inhalt zu finden.

Mit dem Rotmilan in Henglarn, einer Fuchsmutter mit ihrem Jungen am Großsteingrab in Atteln und einer Groppe (einem für die Region typischen Fisch) am Husener Hochwasserrückhaltebecken ist jetzt die Reihe der naturgetreuen Tierskulpturen komplett. Mit Abschluss des Projektes übergibt der Naturpark alle Installationen an die Stadt Lichtenau, die damit ab sofort für die Unterhaltung zuständig ist. „Das Projekt und die Pflege der Tierskulpturen übernehmen wir gerne“, sagt Lichtenaus Bürgermeisterin Ute Dülfer.

Die Radtour ist aber nur eine von sechs Entdecker Touren des Naturparks. Für jede der Touren, die im gesamten Naturpark verteilt sind, gibt es eine geheimnisvoll aufgemachte Entdeckerkarte. Der Verbandsvorsitzende des Naturparks, Hans-Bernd Janzen aus Husen, kennt sich bestens aus: „An jeder dieser sechs Touren kann man eine Entdeckerkiste aufspüren.“ Wer drei Fotos von verschiedenen Kisten mit erkennbarem Hintergrund und einem persönlichen Accessoire bis zum 30. April beim Naturpark einreicht, bekommt das neue Würfelbrettspiel für die ganze Familie zugeschickt.

Der Naturpark weist darauf hin, dass nach dem Aktionszeitraum wieder die ursprüngliche Vorgabe gilt, dass vier Kisten fotografiert werden müssen, um das Spiel zu erhalten.

Alle Schatzkarten sind kostenlos in der Paderborner Tourist-Information und im Lichtenauer Bürgerbüro im Rathaus erhältlich, werden Interessierten aber auch auf Anfrage von der Naturpark-Verwaltung auch direkt zugeschickt.

## Kreismusikschule erhöht Gebühren um drei Prozent

Paderborn (WV). Die Kreismusikschule wird ihre Gebühren im kommenden Jahr um drei Prozent erhöhen. Das hat der Kreis- und Finanzausschuss des Kreises beschlossen. Die Kreismusikschule Paderborn bietet in Altenbeken, Bad Lippsprin-

ge, Bad Wünnenberg, Borcheln, Büren, Delbrück, Lichtenau und Salzkotten Musikunterricht an.

Die monatlichen Entgelte erhöhen sich für die Nutzer um 1,0 beziehungsweise 1,50 Euro (bei mehr als 50 Euro Monatsentgelt).

# Gottwick

Sanitär
Badgestaltung
Heizung

Lange Straße 40 · Lichtenau · 05295/243  
gottwick-gmbh@t-online.de

- Dacheindeckungen
- Dachgauben
- Carports
- Wintergarten
- Holzrahmenbau

## ZIMMEREI SCHNELLE

---

Wolfgang Schnelle

Attelner Berg 5  
33165 Lichtenau

Telefon 0 52 95 - 99 71 33  
Telefax 0 52 95 - 99 73 92

www.zimmerei-schnelle.de    info@zimmerei-schnelle.de

## DER NEUE GARTEN- KATALOG IST DA!

Bauzentrum

Jetzt abholen  
und durchstöbern!

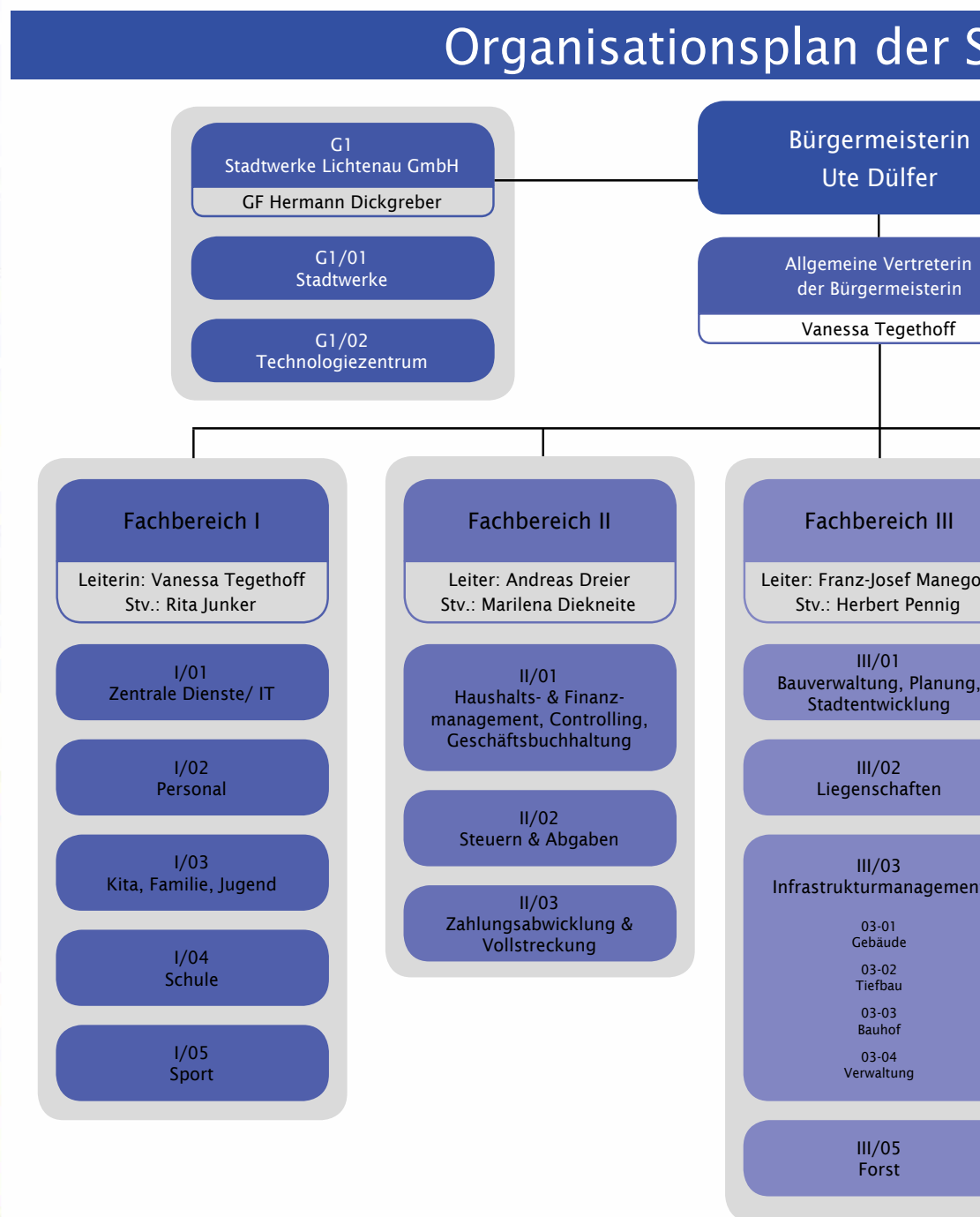
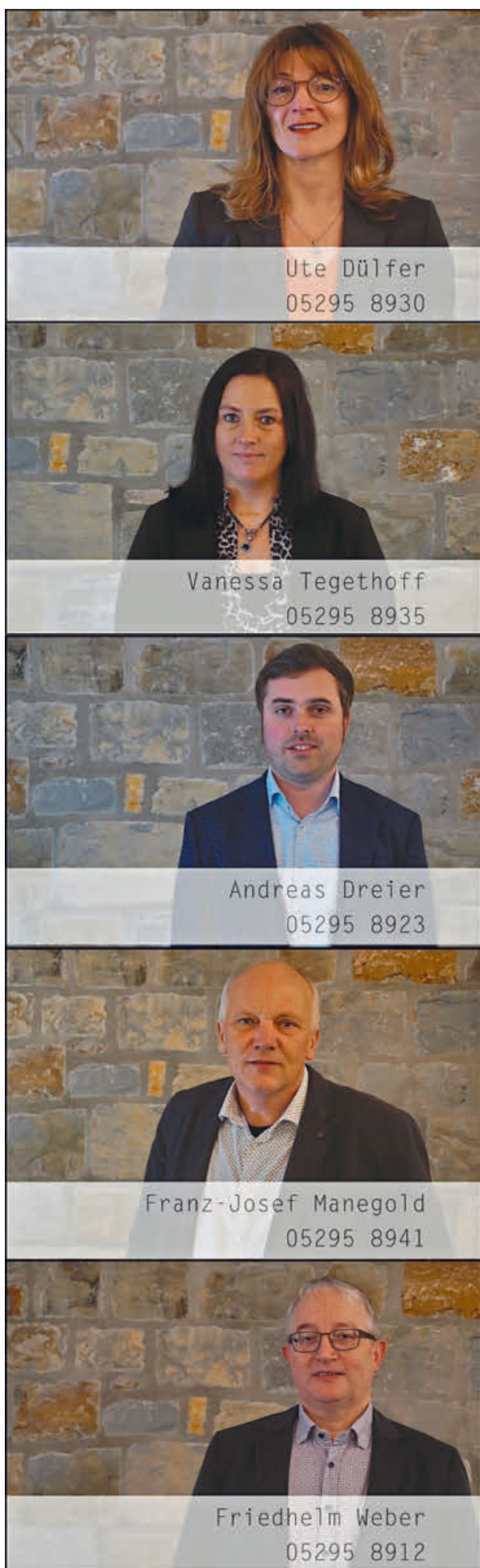
**Bauzentrum  
Lücking**  
Lücking Baustoffe GmbH & Co.KG

Lichtenau, Neuer Weg 1  
Bad Driburg, Brakeler Str. 39  
Altenbeken-Buke, Industriestr. 1  
[www.bauzentrum-luecking.de](http://www.bauzentrum-luecking.de)

ideen & Machen – Gemeinsam für deinen Traum



# Das Team der Verwaltung

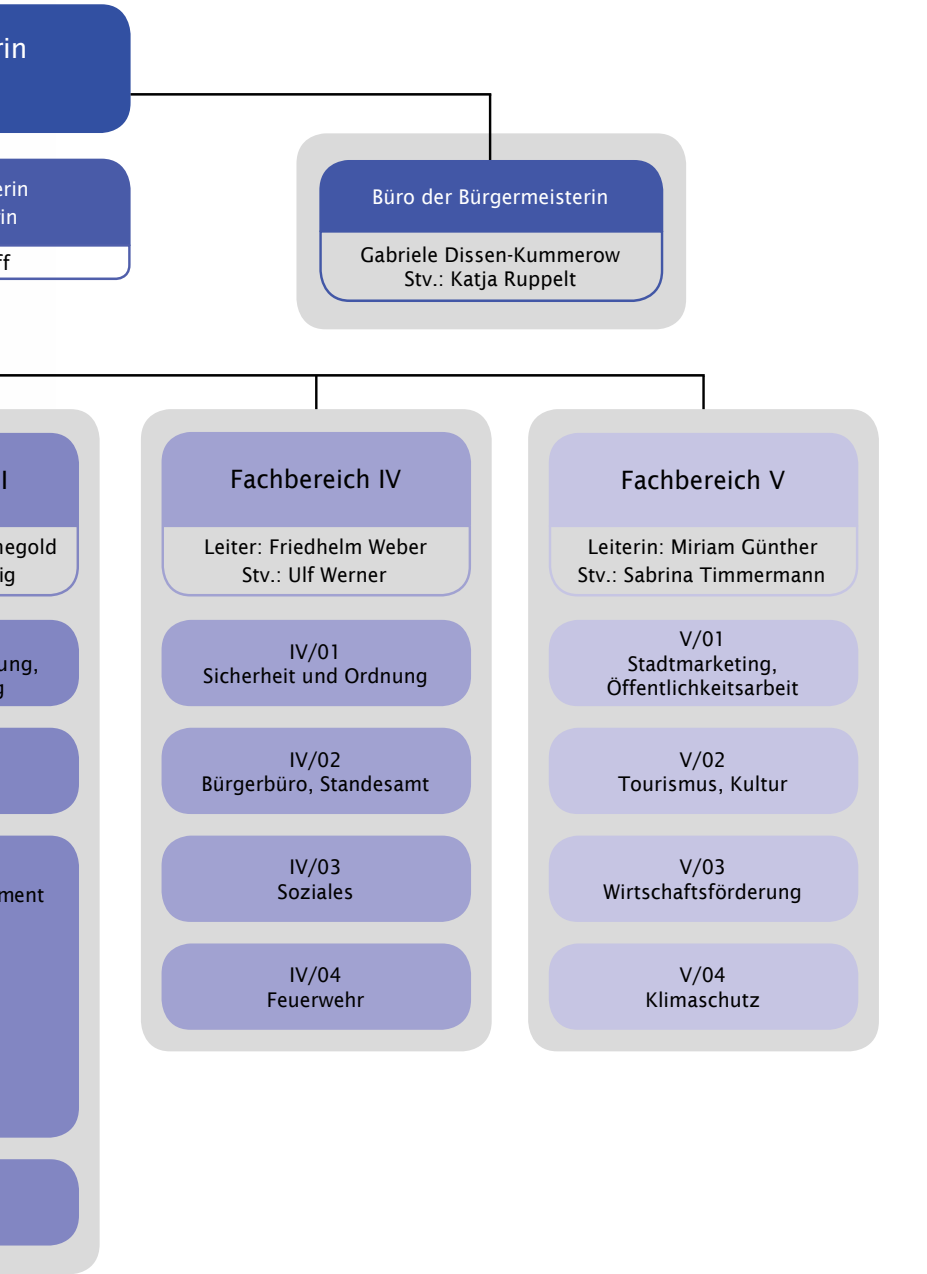




# ng der Stadt Lichtenau



## Stadt Lichtenau



Vanessa Tegethoff (links) ist die Allgemeine Vertreterin von Bürgermeisterin Ute Dülfer

## Vanessa Tegethoff zur Allgemeinen Vertreterin bestellt

Stadträtin Vanessa Tegethoff wurde vom Rat der Stadt Lichtenau mit Wirkung zum 1. April 2021 zur neuen Allgemeinen Vertreterin von Bürgermeisterin Ute Dülfer bestellt. Somit steht erstmals ein weibliches Zweiergespann an der Spitze der Lichtenauer Verwaltung.

„Ich habe Frau Tegethoff in meiner bisherigen Amtszeit als eine sehr erfahrene, fachlich kompetente und vertrauensvolle Kollegin kennengelernt und freue mich sehr, dass sie dieses Amt übernimmt“, sagt Bürgermeisterin Ute Dülfer.

Vanessa Tegethoff ist bereits seit dem 1. September 2001 bei der Stadt Lichtenau beschäftigt, wo sie zunächst ein Verwaltungsstudium absolviert und im Anschluss unterschiedliche Sachbearbeitungen wahrgenommen hat. Seit 2010 ist sie als Fachbereichsleitung für den Bereich Familie, Schule, Jugend und Sport tätig, der 2012 um den Bereich Zentrale Dienste und Personal ergänzt wurde.

In ihrem neuen Aufgabenfeld als Allgemeine Vertreterin wird die Holtheimerin ab dem 1. April nun als enge Vertraute der Bürgermeisterin diese in der Position als Verwaltungsleitung unterstützen und vertreten. Die Leitung ihres Fachbereichs behält Vanesse Tegethoff bei.

Frau Tegethoff löst damit Bauamtsleiter Franz-Josef Manegold ab, der den Aufgabenbereich des Allgemeinen Vertreters im Oktober 2019 nach Ausscheiden des damaligen Allgemeinen Vertreters Jörg Altemeier kommissarisch übernommen hatte. Eine befristete Besetzung der Position war aufgrund der anstehenden Neuwahlen gemeinsamer Wunsch aus Politik und Verwaltung, um so dem/r neuen Bürgermeister/in ein Mitspracherecht bei der Besetzung der Stelle zu ermöglichen.

„Ich bedanke mich ganz herzlich bei Herrn Manegold für die Unterstützung als Allgemeiner Vertreter und die vertrauensvolle Zusammenarbeit, die natürlich in seiner Funktion als Bauamtsleiter fortbestehen wird.“, sagt Bürgermeisterin Dülfer.

## Team der Verwaltung mit neuem Organisationsplan

Als Dienstleister für die Bürgerinnen und Bürger der Stadt Lichtenau steht Bürgermeisterin Ute Dülfer einem Team von etwa 150 Mitarbeiterinnen und Mitarbeitern aus den unterschiedlichsten Bereichen vor. Gemeinsam mit Ihrer allgemeinen Vertreterin und dem Verwaltungsvorstand wurde nun der Organisationsplan angepasst, um Prozesse zu optimieren und als Team noch enger zusammenwachsen zu können.

„Die enge Zusammenarbeit und der fachliche Austausch in den einzelnen Teams der Fachbereiche sind ein klarer Vorteil unserer Arbeit“, so Bürgermeisterin Dülfer. „Jeder der 150 Kolleginnen und Kollegen zeigt großes Engagement am Arbeitsplatz. Das spürt man in der Zusammenarbeit sehr deutlich. Nur

so können die herausfordernden Großprojekte fachbereichsübergreifend für die 15 Dörfer der Stadt Lichtenau gestemmt werden.“

Gemeinsam mit den politischen Gremien wurden in den letzten Monaten richtungsweisende Beschlüsse gefasst, die Lichtenau in den unterschiedlichsten Bereichen zukunftssicher aufstellt. Der neue Organisationsplan bündelt die vielfältigen Aufgaben einer Verwaltung. Für die Bürgerinnen und Bürger stehen die Fachbereichsleitungen jederzeit kompetent für Anfragen zur Verfügung. Darüber hinaus sind die Mitarbeiterinnen und Mitarbeiter der einzelnen Bereiche auf [www.lichtenau.de](http://www.lichtenau.de) mit ihren jeweiligen Aufgaben aufgeführt.



## Neue Kita-Leitung für Bewegungskita im Altenautal

Karin Suerland wird die Leiterin der neuen Kita des Kreissportbundes (KSB)

Atteln (ms). Mit Karin Suerland präsentiert der Kreissportbund Paderborn die wichtigste Personalie für seine neue Bewegungskita im Altenautal. Mit der 45-jährigen Pädagogin bekommt die Einrichtung eine erfahrene Führungskraft. Derzeit leitet die qualifizierte Montopädin eine fünfgruppige Kindertageseinrichtung in Paderborn. Die Kitalandschaft in Lichtenau ist ihr nicht unbekannt. So war sie bereits als Leiterin der Kita St. Kilian in Lichtenau tätig. „Es ist schön, wieder in Lichtenau aktiv zu sein. Für mich ist es eine sehr spannende Aufgabe, die neue Bewegungskita hier im Altenautal aufzubauen“, freut sich Karin Suerland.

„Für uns ist Karin Suerland eine absolute Wunschkandidatin. Sie verfügt über viel Erfahrung, auch im Aufbau von Einrichtungen. Sie sieht die Bewegungsförderung von Kindern als ein Grundelement ihrer pädagogischen Arbeit und das Altenautal ist ihr auch nicht fremd. Wir sind sehr froh, dass Karin Suerland uns bei unserem Vorhaben unterstützen wird“, freut sich KSB-Präsident Diethelm Krause.

Aktuell laufen die Vorbereitungen für die Errichtung der Übergangslösung im ehemaligen Verwaltungsgebäude an der Heierstraße 13 in Atteln auf Hochtour. „Hier möchte ich mich recht herzlich bei der Stadt Lichtenau bedanken, die uns bei den Planungen tatkräftig unterstützt“, lobt Diethelm Krause die gute Zusammenarbeit. Neben der Gestaltung der Einrichtung werden nun auch die ersten pädagogischen Fachkräfte ausgewählt, die sich ab dem 1. August um die ersten Kitakinder kümmern werden. „Erste Gespräche wer-



Die neue Kita-Leiterin Karin Suerland und KSB-Präsident Diethelm Krause freuen sich auf die neue Bewegungs-Kita im Altenautal.

den zeitnah geführt und wir hoffen, dass wir sowohl für unseren Start in diesem Jahr als auch für die Fertigstellung des Neubaus in 2022 engagierte Fachkräfte gewinnen können“, zeigt sich Karin Suerland optimistisch.

Im Provisorium ab Sommer 2021 werden bis zu 15 Kinder in zwei Klein-

gruppen aufgenommen. Der Neubau der auf drei Gruppen ausgerichteten Kindertageseinrichtung ist in der Nähe der Grundschule Atteln auf dem ehemaligen Sportplatz geplant. Anmeldungen sind ab sofort möglich.

Nähere Information zur neuen Kita unter [www.ksb-paderborn.de](http://www.ksb-paderborn.de).

**IT-TRADEPORT GMBH**  
[www.it-tradeport.de](http://www.it-tradeport.de)

Ihr Online IT-Spezialist  
in Bad Wünnenberg  
bei Paderborn

**PCSHOP Helmern**  
[www.it-tradeport.de](http://www.it-tradeport.de) ☎ 02957-9856056  
information@it-tradeport.de

**PCSHOP ETTELN**  
[www.pchop-etteln.de](http://www.pchop-etteln.de) ☎ 05292-931656  
information@pchop-etteln.de

Langestr. 23 · 33181 Bad Wünnenberg/Helmern  
Werktags von 11.00 - 16.00 Uhr

Talweg 1b · 33178 Borchten/Etteln  
Mo - Fr: 15.00 - 18.00 Uhr · Sa: 10.00 - 12.00 Uhr

IT-tradeport GmbH · Langestr. 23 · 33181 Bad Wünnenberg/Helmern  
Laptops · PC-Werkstatt · Büromöbel

WERT  
SCHÄTZE

WASSER.

WASSER.

WASSER.

WASSER.

MEHR INFOS:  
[DEINE-WASSERPARTNER.DE](https://www.deine-wasserpartner.de)

 DEINE  
WASSERPARTNER  
VOR ORT

# Kinder und Jugend



<p><b>LÄGERFEUER, SPIEL, SPASS</b></p> <p>Gemeinsam mit euch wollen wir die Osterferien ausklingen lassen. Mit Lagerfeuer, Stockbrot, Spiel, Spaß und Gesang verbringen wir einen schönen Abend.</p> <p>Teilnehmer: ab 8 Jahre Datum: 09.04.2021 Uhrzeit: 17 - 20 Uhr Veranstaltungsort: GS Altenautal Kosten: 3 Euro</p>	<p><b>WÄNDERUNG MIT EXIT GAME BLEIKUHLN BLANKENRODE</b></p> <p>Die Bleikuhlen versprühen einen besonderen Charme. Lasst sie uns erkunden und ein spannendes Rätsel lösen.</p> <p>Teilnehmer: ab 6 Jahre Datum: 23.06.2021 Uhrzeit: 16 - 18 Uhr Treffpunkt: Bleikuhlen Blankenrode Kosten: 1 Euro</p>	<p><b>RADTOUR (20KM): GLASHÜTTENWEG</b></p> <p>Unsere Radtour macht uns mit den verschiedenen Orten der Glashütten vertraut und erzählt uns die Geschichte vom vahren Glanz des Glases. Lasst euch überraschen!</p> <p>Teilnehmer: ab 8 Jahre Datum: 02.08.2021 Uhrzeit: 9 - 12 Uhr Treffpunkt: Abfahrt/Ankunft: Holtheim Sportplatz Kosten: 1 Euro</p>	<p><b>TREFFWOCHE</b></p> <p>Wir verbringen die letzte Ferienwoche gemeinsam. Wir werden in dieser Woche verschiedene Kreativangebote, Wanderungen und Outdooraktionen zusammen erleben.</p> <p>Teilnehmer: ab 6 Jahre Datum: 09. - 13.08.2021 Uhrzeit: 9 - 15 Uhr Ort: Jugendtreff „Fifteens“ Kosten: 35 Euro (inklusive Verpflegung)</p>
<p><b>WÄNDERUNG (CA. 5KM): SPIEKER ATTELN BIS HENGLÄRN</b></p> <p>Wir erkunden das Altenautal. Wir starten am Spieker, vorbei am 1000-jährigen Turm in Henglarum beenden wir unsere Tour am Tretbecken in Henglarum.</p> <p>Teilnehmer: ab 8 Jahre Datum: 21.04.2021 Uhrzeit: 16 - 18.30 Uhr Treffpunkt: Spieker Atteln Abholort: Tretbecken Henglarum Kosten: 1 Euro</p>	<p><b>CAMPEN IM ALTENAUTAL</b></p> <p>Schnappt euch Zelt und Schlafsack und verbringt mit uns drei Tage Natur pur. Wir schlagen unser Lager an der Grundschule auf und erleben Spiel, Spaß und Abenteuer.</p> <p>Teilnehmer: ab 10 Jahre Datum, Uhrzeit: Anreise: 04.07.21, 9 Uhr Abreise: 06.07.21, 16 Uhr Veranstaltungsort: GS Altenautal Kosten: 30 Euro (inklusive Verpflegung)</p>	<p><b>SCHATZSUCHE UND SCHNITZELJAGD</b></p> <p>Unsere Schnitzeljagd führt uns quer durch Lichtenau. Schnappt euch die „Schatzkarte“ und rein ins Vergnügen!</p> <p>Teilnehmer: ab 6 Jahre Datum: 03.08.2021 Uhrzeit: 9 - 12 Uhr Veranstaltungsort: Jugendtreff „Fifteens“ Kosten: 1 Euro</p>	<p><b>LÄGERFEUER</b></p> <p>Gemeinsam wollen wir die Sommerferien ausklingen lassen mit Lagerfeuer, Stockbrot, Spiel, Spaß und Gesang.</p> <p>Teilnehmer: ab 8 Jahre Datum: 13.08.2021 Uhrzeit: 17 - 20 Uhr Ort: GS Altenautal Kosten: 3 Euro</p>
<p><b>WÄNDERUNG (CA. 3KM): KLEINENBERG</b></p> <p>Dieses Mal führt unsere Wanderung nach Kleinenberg. Wir gehen vorbei an der Marienkapelle und an der Lourdes-Grotte und erleben Natur pur.</p> <p>Teilnehmer: ab 6 Jahre Datum: 07.05.2021 Uhrzeit: 16 - 18 Uhr Treffpunkt: Parkplatz am Friedhof in Kleinenberg Kosten: 1 Euro</p>	<p><b>KINO ABEND</b></p> <p>Wir holen das Kino nach Lichtenau. Freut euch auf einen Film mit Popcorn, Nachos und Getränken in unserer Mensa.</p> <p>Teilnehmer: ab 6 Jahre Datum: 07.07.2021 Uhrzeit: 18 - 20 Uhr Veranstaltungsort: Mensa Schulzentrum Kosten: 3 Euro</p>	<p><b>HOERMUSEUM BLANKENRODE (MIT AUFGABEN)</b></p> <p>Wir gehen auf Zeitreise. Das Hörmuseum Blankenrode lässt uns mehr über die mittelalterliche Stadt erfahren.</p> <p>Teilnehmer: ab 6 Jahre Datum: 04.08.2021 Uhrzeit: 15 - 17 Uhr Treffpunkt: Jugendtreff „Fifteens“ Kosten: 1 Euro</p>	<p><b>GPS PFAD HUSEN (CA. 3KM)</b></p> <p>Heute begeben wir uns auf eine GPS Tour entlang der Altenautal. An sieben Stationen warten Informationen, Quiz-Fragen und Aktionen rund um das Thema Renaturierung.</p> <p>Teilnehmer: ab 6 Jahre Datum: 25.08.2021 Uhrzeit: 16 - 18 Uhr Treffpunkt: Wanderparkplatz K 69 Rg Blankenrode Kosten: 1 Euro</p>
<p><b>WÄNDERUNG (CA. 3KM): MIT DER LUPE UNTERWEGS</b></p> <p>Wir schnappen uns Lupen und erkunden das Ökosystem der Renaturierung an der Altenautal. Wir sind gespannt, was uns an Land und im Wasser alles vor die Augen kommt.</p> <p>Teilnehmer: ab 6 Jahre Datum: 26.05.2021 Uhrzeit: 16 - 18 Uhr Treffpunkt: Parkplatz Annenkapelle Kosten: 1 Euro</p>	<p><b>FOTOSAFARI</b></p> <p>Schnappt euch eure Kamera und los geht's. Wir lichten verschiedene Motive ab, die wir auf unserem Weg durch Lichtenau finden. Bitte bringt eure eigene Kamera mit.</p> <p>Teilnehmer: ab 8 Jahre Datum: 08.07.2021 Uhrzeit: 09 - 12 Uhr Veranstaltungsort: Jugendtreff „Fifteens“ Kosten: 1 Euro</p>	<p><b>SPIEL UND SPASS AN LAND UND WASSER</b></p> <p>Der Mehrgenerationenspielfeld bietet nicht nur Spaß an „Land“. Durch die direkte Lage an der Sauer könnt ihr euch austoben, experimentieren oder einfach spielen.</p> <p>Teilnehmer: ab 6 Jahre Datum: 05.08.2021 Uhrzeit: 9 - 12 Uhr Veranstaltungsort: Jugendtreff „Fifteens“ Kosten: 1 Euro</p>	<p><b>RADTOUR (CA. 20KM): LICHTENAU RÜNDTOUR</b></p> <p>Wir erradeln Lichtenaus Umgebung. Gemeinsam starten wir in Lichtenau und erleben auf der Tour mehrere Stationen.</p> <p>Teilnehmer: ab 8 Jahre Datum: 10.09.2021 Uhrzeit: 16 - 19 Uhr Treffpunkt: Abfahrt/Ankunft: Parkplatz am Sportplatz Kosten: 1 Euro</p>
<p><b>RADTOUR (CA. 19 KM): LEBENDIGE ALTENAUTAL</b></p> <p>Gemeinsam erleben wir die Altenautal. Eine Radtour mit verschiedenen Stationen entlang des Flusses erwartet uns.</p> <p>Teilnehmer: ab 8 Jahre Datum: 11.06.2021 Uhrzeit: 16 - 19 Uhr Treffpunkt: Abfahrt/Ankunft: Kirche Henglarum Kosten: 1 Euro</p>	<p><b>RADTOUR (CA. 20 KM): MEERHOF</b></p> <p>Unsere Radtour führt uns nach Meerhof. Durch den Wald-erlebnispfad geht es im Rundweg zurück nach Dalheim.</p> <p>Teilnehmer: ab 8 Jahre Datum: 30.07.2021 Uhrzeit: 14 - 17 Uhr Treffpunkt: Abfahrt/Ankunft: Parkplatz Kloster Dalheim Kosten: 1 Euro</p>	<p><b>KINO ABEND</b></p> <p>Wir holen das Kino nach Lichtenau. Freut euch auf einen Film mit Popcorn, Nachos und Getränken in der Mensa.</p> <p>Teilnehmer: ab 6 Jahre Datum: 06.08.2021 Uhrzeit: 18 - 20 Uhr Veranstaltungsort: Mensa Schulzentrum Kosten: 3 Euro</p>	

## Das neue Programm der offenen Jugendarbeit ist da!

Unter dem Motto „Natur pur“ bietet die offene Jugendarbeit der Stadt Lichtenau wieder ein abwechslungsreiches und vielseitiges Programm für Kinder und Jugendliche. Von Wanderungen und Radtouren, über eine Fotosafari

bis zum Kino Abend ist für jeden etwas dabei. Mit dem neuen Stempelpass dürfen sich besonders engagierte Naturfreunde/innen bei Teilnahme an jeweils 3 Wander- und 3 Radtourangeboten auf eine kleine Überraschung freuen.

Anmeldungen sind ausschließlich per E-Mail möglich an [anmeldung-fifteens@lichtenau.de](mailto:anmeldung-fifteens@lichtenau.de).

Weitere Informationen gibt es auf der Homepage der Stadt Lichtenau: [www.lichtenau.de](http://www.lichtenau.de)

**Michael Striewe**  
ZIMMERERMEISTER

[www.holz-striewe.de](http://www.holz-striewe.de)  
33178 Borchen | Telefon 0 52 92 / 93 19 43

- BEDACHUNGEN
- ZIMMEREI UND HOLZBAU
- ENERGETISCHE GEBÄUDEANIERUNG





### Basar der Schulkinder ein voller Erfolg

Henglarn (ph). Wie in jedem Jahr ist es für die angehenden Schulkinder des Kindergartens Tao etwas ganz Besonderes wenn es heißt: „Es ist Schulkinder-Zeit!“ Dann treffen sich immer mittwochs alle Kinder, die in diesem Sommer eingeschult werden, im Bewegungsraum, diskutieren, beratschlagen und überlegen, was sie im kommenden Jahr alles zusammen erleben möchten. Neben den schulisch relevanten Vorbereitungen gibt es innerhalb der Projektfindung viel Raum für eigene Ideen und Kreativität. So wurde im Herbst des vergangenen Jahres zwischen einigen Themen abgestimmt und mit großer Mehrheit beschlossen, dass in Zusammenarbeit mit den Erziehern ein eigenes Kletterschiff auf dem Naturspielplatz der Einrichtung aufgebaut werden soll.

Doch wie kann man so ein gewaltiges Projekt eigentlich stemmen? Was kann man tun, um ein wenig Geld in die Holzkasse zu bekommen? Na klar, die Kinder hatten sofort eine passende Lösung:



Die angehenden Schulkinder des Kindergartens Tao haben erfolgreich einen Basar auf die Beine gestellt.

Wir machen einen Schulkinder-Basar und verkaufen Dinge, die wir vorher gebastelt haben. Alle waren sofort begeistert und gingen motiviert ans Werk. Selbst der zwischenzeitliche Lockdown und das Ausbleiben der Kinder in der Einrichtung konnte die Akteure nicht aufhalten. Neben wöchentlichen Teams-Sitzungen wurden auch wunderschöne Ketten, Bügelperlenbil-

der, Bilder, Anhänger und Schiffe aus Holz, allesamt Einzelstücke angefertigt und mitgebracht. Am 19.3.21 war es dann endlich soweit. Mit dem Wetter hatte man Glück und schnell wurde ein Verkaufsstand vor dem Eingang der Kita aufgestellt und dekoriert. Erst noch ein bisschen schüchtern, dann aber mit dem ersten Erfolg mutig und frisch, wurden die ersten Eltern von weitem herangerufen und die aufgelegte Ware lautstark präsentiert. Wirklich ausdauernd standen die 8 Kinder vor- und hinter ihrem Stand und nahmen einen Euro nach dem anderen ein. So kam

am Ende des Verkaufs eine beträchtliche Summe zu Stande, worauf alle Schulkinder sehr stolz sein konnten. Und wie geht es jetzt weiter? Jetzt heißt es: Kontaktaufnahme mit den lokalen Holz- und Schreinereibetrieben und dann wird gewerkelt, gesägt und geschraubt damit das eigene Kletterschiff bald auf große Fahrt gehen kann!

### Zukunftsvisionen: Malwettbewerb zum Klima-Campus an der Realschule Lichtenau

Lichtenau (mg). Im Rahmen eines Malwettbewerbs dürfen Schülerinnen und Schüler der Realschule Lichtenau in Kürze einen Blick in die Zukunft werfen und sich künstlerisch mit ihren Visionen am neu entstehenden Klima-Campus präsentieren. Dabei sollen die Themen Klimaschutz und Erneuerbare Energien mit dem Klima-Campus als zentralem Element kreativ erkundet und aus dem ganz persönlichen Blickwinkel der Schülerinnen und Schüler künstlerisch entfaltet werden.

Die geschaffenen Kunstwerke werden im Nachgang rund um den entstehenden Klima-Campus auf großen Ban-

nern am Bauzaun präsentiert und sollen einen Eindruck in die Zukunftsvisionen der Generation von Morgen bieten.

Dabei wird der Malwettbewerb auch als Baustein in den Unterricht der Realschule integriert werden. „Die Klimabildung ist ein fest verankerter Baustein in den Lehrplänen der Unterrichtsfächer“, so Schulleiterin Andrea Stollberg. „Neben den naturwissenschaftlichen Bereichen bieten auch die kreativen Fächer Ansätze hierfür und ermöglichen die Betrachtung des Themas aus einer ganz anderen Perspektive. Durch die Einbindung der Klimabil-

dung in unterschiedlichste Unterrichtsfächer können wir alle Schülerinnen und Schüler mit ihren individuellen Stärken und Fächervorlieben mit dem Thema Klimaschutz abholen.“, erläutert Stollberg.

Eine kleine Sondermotivation für die Schüler: Neben der Veröffentlichung der Werke auf den Bauzaunbannern rund um den Klima-Campus winken auch kleine Sachpreise für die kreativsten Künstler. Die Realschule Lichtenau freut sich zusammen mit der Stadt Lichtenau auf originelle Ideen und kreative Werke zu euren Zukunftsvisionen rund um den Klima-Campus!

**Wir kaufen Baugrundstücke - auch Erbpacht!  
in Lichtenau-Stadt + Atteln**

0 52 51 – 20 20 560  
info@grund-invest.de

40 Jahre  
unsere Erfahrung - Ihr Vorteil!

**GRUND INVEST**  
Baubürger, Immobilien, Wohnungsgesellschaft





Wir möchten, dass Sie mit uns rundum zufrieden sind.  
Ihr Team der Engel-Apotheke in Lichtenau.



**Engel-Apotheke**

Lange Str. 46  
33165 Lichtenau  
Bestellungen: 0800/0098620  
Öffnungszeiten:  
Mo. - Fr. : 8:00 Uhr bis 20:00 Uhr  
Samstags : 8:00 Uhr bis 13:00 Uhr

**April**

Bis zu  
**30% sparen<sup>3</sup>**

Keine Allergie-Kombi  
hilft schneller!

## Apothekennotdienstplan April/Mai

8.4.	Heierstor-Apotheke, Heierswall 2, 33098 Paderborn, 05251/55472	16.4.	St. Laurentius-Apotheke, Paderborner Str. 62, 33178 Borcheln, 05251/399931	24.4.	Sonnen-Apotheke, Adenauerstr. 63, 33184 Altenbeken, 05255/1822	2.5.	Marien-Apotheke, Kasseler Tor 18, 34414 Warburg, 05642/8316
9.4.	Pader-Apotheke, Borchener Str. 29, 33098 Paderborn, 05251/760049	17.4.	Apotheke im Kaufland, Riemekestr. 37, 33102 Paderborn, 05251/8744733	25.4.	Marien-Apotheke, Bahnhofstr. 2, 34431 Marsberg, 02992/2402	3.5.	St. Vitus-Apotheke, Kirchwe 8c, 33181 Bad Wünnenberg, 02957/348
10.4.	Apotheke Am Lichtenurm, Lichtenturmweg 41, 33098 Paderborn, 05251/64555	18.4.	Amts-Apotheke Atteln, Finkestr. 32, 33165 Lichtenau, 05292/642	26.4.	Südstadt-Apotheke, Dringenbergerstr. 47, 33014 Bad Driburg, 05253/3989	4.5.	Apotheke am Alten Markt, Lange Str. 75, 33014 Bad Driburg, 05253/981930
11.4.	Apotheke Schöne Aussicht, Warburger Str. 93, 33102 Paderborn, 05251/64222	19.4.	Engel-Apotheke, Lange Str. 46, 33165 Lichtenau, 05295/98620	27.4.	Engel-Apotheke, Lange Str. 46, 33165 Lichtenau, 05295/98620	5.5.	Steinhof-Apotheke, Von-Ketteler-Str. 51, 33106 Paderborn, 05254/5293
12.4.	Matthäus-Apotheke, Lohweg 12, 33154 Salzkotten, 02955/76660	20.4.	Rathaus Apotheke, Rathausplatz 4, 33098 Paderborn, 05251/22409	28.4.	Marien-Apotheke, Am Westerntor 2, 33098 Paderborn, 05251/22007	6.5.	Amts-Apotheke Atteln, Finkestr. 32, 33165 Lichtenau, 05292/642
13.4.	Apotheke auf der Lieth, Auehauser Weg 7, 33100 Paderborn, 05251/66991	21.4.	St. Meinolf-Apotheke, Winfriedstr. 73, 33098 Paderborn, 05251/72259	29.4.	Masperm-Apotheke, Paderwall 15, 33102 Paderborn, 05251/280824	7.5.	St. Florian-Apotheke, Florianstr. 6, 33102 Paderborn, 05251/25473
14.4.	Marien-Apotheke, Kasseler Tor 18, 34414 Warburg, 05642/8316	22.4.	EGge-Apotheke, Adenauerstr. 70, 33184 Altenbeken, 05255/215	30.4.	Dom Apotheke, Neuer Platz 2, 133098 Paderborn, 05251/282865	8.5.	Pader-Apotheke, Borchener Str. 29, 33098 Paderborn, 05251/760049
15.4.	Sintfeld-Apotheke, Forstenburgstr. 14, 33181 Bad Wünnenberg, 02953/98980	23.4.	St. Vitus-Apotheke, Lange Str. 21, 34439 Willebadessen, 05646/651	1.5.	Apotheke am Nordbahnhof, Nordstraße 4042, 331022 Paderborn, 05251/688866	9.5.	Matthäus-Apotheke, Lohweg 12, 33154 Salzkotten, 02955/76660

Daten sind der Internetseite [www.akwl.de](http://www.akwl.de) entnommen. Weitere Infos zum Apothekennotdienstplan sind dort zu entnehmen.

### Apotheken:

Engel-Apotheke  
Lange Straße 46  
33165 Lichtenau  
Telefon: 05295/98620  
[www.engelapolichtenau.de](http://www.engelapolichtenau.de)

Amts-Apotheke  
Finkestraße 32  
33165 Lichtenau-Atteln  
Telefon: 05292/642  
[www.apotheke-atteln.de](http://www.apotheke-atteln.de)

### Apotheken-Notdienst: Telefon: 0137/88822833

Arztrufzentrale des ärztlichen  
Bereitschaftsdienstes/Notfalldienstes  
Telefon: 116 117

### Ärzte

Allgemeinmedizin  
Dr. med. Stefan Albrecht  
Lange Straße 55  
33165 Lichtenau  
Telefon: 05295/930560

Fachärztin für Allgemeinmedizin  
Silke Bagger  
Driburger Straße 15  
33165 Lichtenau / Westfalen  
Telefon: 05295/228  
[www.allgemeinmedizin-lichtenau.de](http://www.allgemeinmedizin-lichtenau.de)

Allgemeinmedizin + Psychotherapie  
Dr. med. Norbert Uphoff  
Heierstraße 13  
33165 Lichtenau-Atteln  
Telefon: 05292/1800  
[www.dr-med-uphoff.de](http://www.dr-med-uphoff.de)

Allgemeinmedizin + Innere Medizin  
Dr. med. Jan Peter Rinn  
Christina Wolf  
Driburger Straße 12  
33165 Lichtenau  
Telefon: 05295/10 11  
[www.hausarzt-lichtenau.de](http://www.hausarzt-lichtenau.de)

**Zahnärzte**  
Dr. Vytautas Ponelis  
Zur Heiligenrieke 24  
33165 Atteln  
Telefon: 05292/1500

Dr. med. dent. Kai Gerrit Muhlack  
Lange Straße 60  
33165 Lichtenau  
Telefon: 05295/1606  
[www.dr-muhlack.de](http://www.dr-muhlack.de)

### Tierärzte und Tierheilpraxen

Tiergesundheitszentrum Söhl GmbH  
Lange Straße 18  
33165 Lichtenau  
Telefon: 05295/99899-0  
[www.tgz-lichtenau.de](http://www.tgz-lichtenau.de)

Kleintierklinik Knoop  
Im Soratfeld 2-4  
33165 Lichtenau  
Telefon: 05295/98500  
[www.tierklinik-lichtenau.de](http://www.tierklinik-lichtenau.de)

### Stadtverwaltung

Stadt Lichtenau  
Lange Straße 39  
33165 Lichtenau  
[www.lichtenau.de](http://www.lichtenau.de)  
Wichtige Telefonnummern  
Zentrale: 05295/89-0  
Bürgerbüro: 05295/89-50  
TZL: 05295/998841  
Stadtwerke: 05295/997688-11

### Anzeigenberatung & -verkauf

Westfälisches Volksblatt  
Kathrin Hasse und Katharina Trapp  
Senefelderstraße 13  
33100 Paderborn  
Telefon: 05251/896138  
E-Mail: [hasse-trapp@westfalen-blatt.de](mailto:hasse-trapp@westfalen-blatt.de)  
Mo.-Do.: 9 bis 17 Uhr, Fr.: 9 bis 14 Uhr



Die Stadt Lichtenau will mit ihrem geplanten ‚35 Dächer Programm – Photovoltaik‘ vorangehen.

## „Die Kraft der Sonne tanken“

Photovoltaik lohnt sich auch 2021

Lichtenau (gv). Ex-Nationalspieler und Fußballikone Lukas Podolski warb bereits 2009 für die Kraft der Sonne. Sein legendärer Spruch: „Photovoltaik ist wie Fußball, die ganze Energie geht direkt ins Netz“ muss heute nur um den Begriff des Eigenverbrauchs erweitert werden. Eine Mischung aus Einspeisung und Eigenverbrauch ergibt nach wie vor einen Gewinn für den Betreiber und natürlich auch für die Umwelt.

„Die Stadt Lichtenau will jetzt mit ihrem geplanten ‚35 Dächer Programm – Photovoltaik‘ vorangehen, so der Klimaschutzmanager Günter Voß. Photovoltaikanlagen auf Ein- und Zweifamilienhäuser, aber auch auf städtischen und gewerblichen Dächern senken den CO<sup>2</sup>-Fußabdruck und schaffen so eine klimaneutrale Umwelt, überdies sind sie wirtschaftlich und erzielen weiterhin gute Renditen. Zwar liegt die staatliche Einspeisevergütung für den erzeugten Solarstrom nur noch bei 8 Cent für die Kilowattstunde. Rechnet man jedoch den Gewinn für den Anteil des selbst verbrauchten Solarstroms hinzu, kann man auf eine jährliche Rendite von 5 % kommen.

Wirtschaftlich ist der Betrieb von Photovoltaikanlagen auch deshalb, weil sich die Kosten seit den letzten 10 Jahren stark reduziert haben. Bei Anlagen bis zehn



Klimaschutzmanager Günter Voß.

Kilowatt installierter Leistung haben sich die Nettopreise für Komplettanlagen auf durchschnittlich 1200 pro Kilowatt Leistung halbiert. Weiterhin erhalten Photovoltaikanlagen 20 Jahre lang eine gleich hohe Einspeisevergütung für jede eingespeiste Kilowattstunde Solarstrom. Hinzu kommen weitere Einnahmen in Form von geringeren Stromkosten. Durchschnittlich werden 25 Prozent des Solarstroms vom Dach über Beleuchtung und elektrische Geräte im Haushalt selbst verbraucht, dadurch wird der teure Stromkauf aus dem Netz vermieden.

Die Kosteneinsparung beträgt aktuell etwa 16 % netto pro Kilowattstunde. Mit Solarstrom aus der eigenen Anlage versorgt man sich also merklich günstiger. Somit ist

der Eigenverbrauch der Renditetreiber, je höher er ist, desto mehr sparen die Betreiber. Wer seinen Eigenverbrauch steigern will, sollte elektronische Geräte mit Zeitschaltuhr wie Waschmaschinen und Geschirrspüler möglichst in der Mittagszeit laufen lassen, um den Eigenverbrauch zu erhöhen! Jede zweite Photovoltaikanlage wird inzwischen mit einem Speicher gekauft. Die Kostenersparnisse sind derzeit aber noch deutlich höher als die Kosteneinsparung durch die Speicherung, d.h. die Anschaffung ist momentan noch viel von Idealismus geprägt und weniger in der Wirtschaftlichkeit begründet. Lichtenaus Klimaschutzmanager Voß fasst folgende Gründe zusammen sich einen Speicher zuzulegen:

- „Ein Solarstromspeicher lohnt sich wenn,
  - Sie eine PV Anlage neu anschaffen
  - Sie den eigens erzeugten Solarstrom zum großen Teil selbst verbrauchen
  - Sie Wert auf erneuerbaren Strom legen
  - Sie die Unabhängigkeit von Energieversorgern und steigenden Strompreisen bevorzugen“

Mit dem von mir sehr geschätzten Fußballer Lukas Podolski möchte ich meine Einschätzung zur Photovoltaik und den Speichern beschließen: „Rein das Ding, fertig und ab nach Hause“



### STÄRKEN, DIE VERBINDEN.

TRADITION UND HIGHTECH.  
ERFAHRUNG UND INNOVATION.





- Elektroinstallationen Haus/ Gewerbe/Industrie
- Smart Home Lösungen
- Telekommunikation/ Netzwerktechnik
- Brandmeldeanlagen/ Alarmanlagen
- Videoüberwachung
- Geräte- und Anlagenprüfung (DGUV V3)
- Kundendienst für alle Haushaltsmarken
- Miele Premium Partner
- Photovoltaikanlagen/Speicher
- E-Mobilität

**EURONICS**   

Werkstraße 7 • 33142 Büren  
www.lueke-gmbh.de

Unser 24-Stunden-  
Kundendienst:  
02951 2421



## Wasserpartner im Kreis Paderborn für mehr Wertschätzung des Trinkwassers

Auch wenn das niemand gerne hört: Der Klimawandel ist da und erfordert ein Umdenken. So wollen die Wasserpartner im Kreis Paderborn mit ihrer Kampagne „Unser Wasser – auch für die Zukunft?!“ bei den Bürgerinnen und Bürgern ein größeres Bewusstsein und mehr Wertschätzung im Umgang mit Trinkwasser erreichen. Denn das Lebensmittel Nummer 1 steht nicht unbegrenzt zur Verfügung. „Für eine gesicherte Versorgung mit Trinkwasser brauchen wir verlässliche und ausreichende Niederschläge von Oktober bis März“, sagt Michael Bernemann, Technischer Leiter der Wasserwerke Paderborn. „Der Regen, der in dieser Zeit der Vegetationsruhe nicht fällt, ist das Grundwasser und letztlich das Trinkwasser, das uns morgen fehlt“, erläutert der Experte.

Inzwischen gibt es ein ernstzunehmendes Defizit, das nicht nur durch drei niederschlagsarme Sommer entstanden ist. Seit 2008 bleiben die Winterniederschläge vermehrt aus. Grundsätzlich begegnen die Wasserwerke dem Wassermangel mit technischer Aufrüstung. So werden unter anderem Brunnen reaktiviert und neue gebohrt, zudem Wasserstände und Rohrsysteme beständig analysiert, etwaige Leckagen schnell ermittelt und behoben.

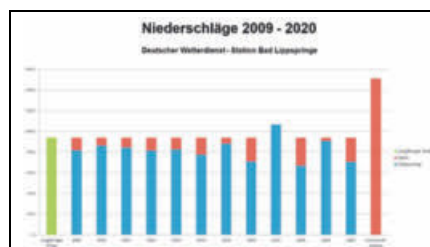
Das Jahr 2018 war der erste große Stresstest für die Trinkwasserversorgung, denn hier kamen alle kritischen Faktoren zusammen: Fehlende Niederschläge, eine ungewöhnlich lange Trockenperiode sowie große Hitze. Gleichzeitig entstand ein erhöhter Wasserbedarf in der Bevölkerung, wodurch neue Rekordwerte beim täglichen Wassergebrauch erreicht wurden. Dieser liegt „normalerweise“ bei durchschnittlich 125 Litern pro Person und Tag und ist in den letzten 30 Jahren sogar gesunken; das liege aber nicht an veränderten Gewohnheiten, sondern an technischen Fortschritten, so Michael Bernemann.

Überraschend ist, wofür das am intensivsten kontrollierte Lebensmittel im Alltag eingesetzt wird: Der Großteil – täglich mehr als 100 Liter – fließt in Hygienemaßnahmen wie Duschen, WC-Spülung, Händewaschen, Wäschewaschen und Putzen. Zum Trinken und Kochen dagegen nutzen wir durchschnittlich nur etwa drei Liter pro Tag. In heißen Sommern kommt als besonderes Problem eine unkontrollierte Gartenbewässerung hinzu: Tägliches Wässern ist für Garten und Grundwasser gleichermaßen schlecht, zweimal ausgiebig pro Woche reicht meistens aus. Darüber hinaus wird jedes Jahr deutlich mehr Trinkwasser für private Gartenpools gebraucht: Pro Füllung sind das 6000 Liter und mehr.

Als 2019 auch zu trocken blieb und sehr



Hoch motiviert und gut vernetzt: die Wasserpartner um Michael Bernemann (vorne, 2. von rechts) im Kreis Paderborn.



Die Niederschlagsmengen in unserer Region seit 2009, gemessen vom Deutschen Wetterdienst: Inzwischen fehlen mehr als 1500 Millimeter Regen.

heiß wurde, fiel der Startschuss für eine neue Kampagne der zehn Wasserversorger im Kreis Paderborn für mehr Achtsamkeit rund um das Trinkwasser: Der Wassermarsch im September erregte viel Aufmerksamkeit und blieb nachhaltig im Gedächtnis, für 2020 waren weitere Aktionen geplant. „Dann kam Corona, und so haben wir komplett auf digitale Kanäle umgestellt“, berichtet Daniel Rohring, Technischer Manager. Mit Videoclips wurde auf der Homepage, über Facebook und Instagram die Welt der Wasserwerker vorgestellt, Tipps für den sorgsamen Umgang mit dem Schatz der Natur gegeben, auf YouTube lief die exklusive Dokumentation „Ein Tag ohne“. „Wir wollten zeigen und erlebbar machen, wie selbstverständlich wir in unserem Alltag Wasser nutzen und gleichzeitig auch unsere Abhängigkeit vom Zugriff auf frisches, sauberes Trinkwasser darstellen“, schildert Michael Bernemann die Motivation der Online-Aktionen.

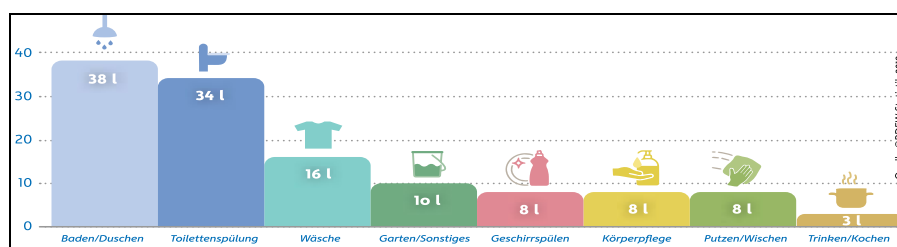
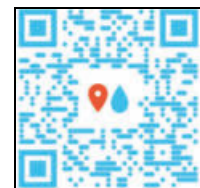
Die Idee lag auf der Hand, auch Kinder

und Jugendliche mit ins Boot zu holen und das Thema Wasser gezielt in den Schulen zu platzieren. In Zusammenarbeit mit dem Naturschutzbund (Nabu) BNE-Regionalzentrum Prinzenpalais in Bad Lippspringe wurde ein kostenloses Angebot für Schülerinnen und Schüler rund um den wertschätzenden Umgang mit Trinkwasser erarbeitet. Für Grundschulklassen können bereits seit Dezember Bildungseinheiten über die Webseite der Wasserpartner gebucht werden, demnächst stehen auch für die Sekundarstufe 1 entsprechende Bildungseinheiten zur Verfügung.

„Deine Wasserpartner vor Ort“ sind ein hoch engagiertes, großes Team, das rund um die Uhr die Trinkwasserversorgung von mehr als 300.000 EinwohnerInnen sicherstellt. Dazu zählen die Wassergewinnung aus der Aabachtalsperre sowie mehreren Brunnen und Tiefenbrunnen, die Reinigung und Aufbereitung in den Wasserwerken, die Verteilung und Aufbewahrung des Trinkwassers in Hochbehältern sowie der Transport durch mehr als 2300 Kilometer Versorgungsleitungen zu den insgesamt fast 76.000 Hausanschlüssen. „Wir müssen schneller sein als die nächste Störung“, erläutert Wassermeister Andreas Benstein die Motivation der Paderborner Wasserversorger.

Der Weltwassertag erinnert jedes Jahr am 22. März an die große Bedeutung des Wassers. Als ein Ergebnis der Weltkonferenz „Umwelt und Entwicklung“ 1992 in Rio de Janeiro wurde er bereits 1993 durch eine Resolution der Vereinten Nationen fest eingerichtet. Das Leitthema 2021 konnte passender nicht sein: „Der Wert des Wassers“. Mehr Informationen unter [www.deine-wasserpartner.de](http://www.deine-wasserpartner.de)

Kontakt bei Fragen: Daniel Rohring, Wasserwerke Paderborn GmbH, Rolandsweg 80, 33102 Paderborn, Telefon: 05251/1487-17, Mobil: 0175-3802265, Fax: 05251/1487-99, E-Mail: [drohring@wasserwerke-paderborn.de](mailto:drohring@wasserwerke-paderborn.de)



Der durchschnittliche Wasserverbrauch pro Tag und Person in unserer Region.

# Wir elektrisieren Ihre Mobilität.

Erleben Sie jetzt den KONA Elektro.

**Umweltprämie  
11.000 EUR<sup>1</sup>**

Abb. zeigt aufpreispflichtige Sonderausstattung.

Werden Sie mit dem Hyundai KONA Elektro zum Trendsetter in Sachen E-Mobilität - mit vollelektrischem Antrieb, null lokalen CO<sub>2</sub>-Emissionen und viel dynamischem Fahrvergnügen. Freuen Sie sich auf eine umfangreiche Ausstattung, Komfort und Sicherheit, auf 8 Jahre Garantie\* sowie auf eine Umweltprämie von 11.000 Euro<sup>1</sup>.

Hyundai KONA Elektro Trend, 150 kW (204 PS), 64,0 kWh Batteriekapazität  
Rückfahrkamera, Einparkhilfe hinten, Sitzheizung vorn, beheizbares Lederlenkrad,  
Klimaautomatik, Aufmerksamkeitsassistent (DAW), Digitalradio (DAB+), uvm.

**Bei uns bereits ab:**

**227,70<sup>/Monat</sup>2**

Hyundai KONA Elektro, Reduktionsgetriebe, 150 kW (204 PS): Stromverbrauch kombiniert: 14,7 kWh/100km; CO<sub>2</sub>-Emission kombiniert: 0 g/km; CO<sub>2</sub>-Effizienzklasse: A+. Die angegebenen Verbrauchs- und CO<sub>2</sub>-Emissionswerte wurden nach dem vorgeschriebenen WLTP-Messverfahren ermittelt.

## Automobile Hillebrand GmbH & Co KG

Frankfurter Weg 42, 33106 Paderborn, Telefon: 0 52 51 / 390 678 0

Zinsdorfer Weg 8, 33181 Bad Wünnenberg, Telefon: 0 29 53 / 965 99 0

info@automobile-hillebrand.de, automobile-hillebrand.de

Automobile  
**Hillebrand.de**  
Paderborn & Bad Wünnenberg

 **HYUNDAI**

**5** Jahre  
Garantie ohne  
Kilometerlimit\*

1) Die Umweltprämie setzt sich zusammen aus dem Bundesanteil am Umweltbonus in Höhe von 6.000,00 EUR und dem (von Hyundai erhöhten) Herstelleranteil von Hyundai bzw. von uns in Höhe von 5.000,00 EUR (brutto). Der Herstelleranteil wird von uns im Kauf- oder Leasingvertrag in Abzug gebracht. Der Bundesanteil ist gesondert beim Bundesamt für

Wirtschaft und Ausführungskontrolle (BAFA) zu beantragen und wird bewilligt, wenn die Fördervoraussetzungen vorliegen. Diese sind zu finden auf [www.bafa.de](http://www.bafa.de) unter Energie - Energieeffizienz - Elektromobilität. Angebot gültig bis 30.04.2021.

2) Ein unverbindliches Leasingbeispiel der HYUNDAI Finance, ein Geschäftsbereich der Hyundai Capital Bank Europe GmbH, Friedrich-Ebert-Anlage 35-37, 60327 Frankfurt am Main. Verbraucher haben ein gesetzliches Widerrufsrecht. Nach den Leasingbedingungen besteht die Verpflichtung zum Abschluss einer Vollkaskoversicherung. Hyundai KONA Elektro Trend, Reduktionsgetriebe, 150 kW/ 204 PS), Fahrzeugpreis 29.176,12 EUR, einmalige Leasingsonderzahlung 7.078,88 EUR (davon 6.000 EURO Anteil Bafa), Laufzeit 24 Monate, Gesamtleistung 20.000 km, 24 mtl. Rate à 227,70 EUR, Gesamtbetrag 12.543,68 EUR, eff. Jahreszins 0,99 %, geb. Sollzinssatz p.a. 1,48 %. Kostenpflichtige Sonderausstattung möglich. Zzgl. Überführungskosten in Höhe von 990,00 EUR. Alle Preise inkl. gesetzlicher MwSt. Angebot gültig solange der Vorrat reicht. Die Zulassung muss bis 30.04.2021 erfolgen. \*Ohne Aufpreis und ohne Kilometerlimit: Hyundai Herstellergarantie mit 5 Jahren Fahrzeuggarantie (3 Jahre für serienmäßiges Car-Audio-Gerät inkl. Navigation bzw. Multimedia sowie für Typ-2-Ladekabel und 2 Jahre für die Bordnetzbatteie), 5 Jahren Lackgarantie (gemäß den jeweiligen Bedingungen im Garantie- und Serviceheft), 5 kostenlosen Sicherheits-Checks in den ersten 5 Jahren gemäß Hyundai Sicherheits-Check-Heft. Im Anschluss 3-jährige Anschlussgarantie der Real Garant Versicherung AG (Strohgäustraße 5, 73765 Neuhausen). Die Leistungen der Anschlussgarantie weichen von der Herstellergarantie ab. Zudem 8 Jahre Mobilitätsgarantie mit kostenlosem Pannen- und Abschleppdienst (gemäß den jeweiligen Bedingungen im Garantie- und Serviceheft). Garantie für die Hochvolt-Batterie ohne Aufpreis für KONA Elektro: 8 Jahre oder bis zu 160.000 km bzw. für IONIQ Elektro bis zu 200.000 km, je nachdem was zuerst eintritt. Für Taxis und Mietwagen gelten generell abweichende Regelungen gemäß den Bedingungen des Garantie- und Servicehefts.



## Ostern in der Tüte

Angebot des Pastoralen Raumes Wünnenberg-Lichtenau liegt in den Kirchen aus

Bad Wünnenberg/Lichtenau (mj). Eine „Ostertüte“ mit Ideen und Anregungen zur Gestaltung der Karwoche und des Osterfestes bietet der Pastorale Raum Wünnenberg-Lichtenau Familien an. Die Tüten liegen zum Mitnehmen in den katholischen Kirchen sowie an verschiedenen weiteren Stellen in den Ortsteilen von Bad Wünnenberg und Lichtenau aus. „Wir möchten Familien dazu einladen, diese prägenden und elementaren Tage unseres Glaubens in der Familie zu begehen“, erklärt Gemeindefereferent Norbert Wiedenstritt, der die Inhalte für die Tüten gemeinsam mit Gemeindeassistentin Jessica Pläßwilm vorbereitet hat. Die Tüten für die Kar- und Ostertage enthalten neben Ausmalbildern und Anregungen zur Gestaltung der Tage auch Gottesdienstvorschläge für zu Hause sowie eine Anleitung für das Erstellen eines Ostergartens zu Hause. Gedacht sind die Tüten vor allem für Familien mit Grundschulkindern. Sie können in allen Kirchen und an den anderen in den Orten bekannten Stellen seit dem fünften Fastensonntag mitgenommen werden. „Allen Familien und Interessierten wünschen wir mit der Tüte eine gute und bereichernde Feier der Kar- und Ostertage in dieser besonderen Zeit“, sagt Pfarrer Daniel Jardejewski, Leiter des Pastoralen Raumes Wünnenberg-Lichtenau.



Gemeindefereferent Norbert Wiedenstritt und Gemeindeassistentin Jessica Pläßwilm haben die Inhalte der „Ostertüte“ vorbereitet. Die Tüten liegen in den Kirchen der Wünnenberger und Lichtenauer Dörfer aus.

**Zwei starke Partner:**



Das Magazin für die 15 Dörfer der Stadt Lichtenau

+

**Westfälisches Volksblatt**  
die Lokalzeitung

**Ansprechpartner:**

Anzeigen

**Tanja Vollmerg**

Telefon: 05251 896-133

E-Mail: [t.vollmerg@westfalen-blatt.de](mailto:t.vollmerg@westfalen-blatt.de)

**Matthias Steinhaus**

Telefon: 05251 896-160

E-Mail: [m.steinhaus@westfalen-blatt.de](mailto:m.steinhaus@westfalen-blatt.de)

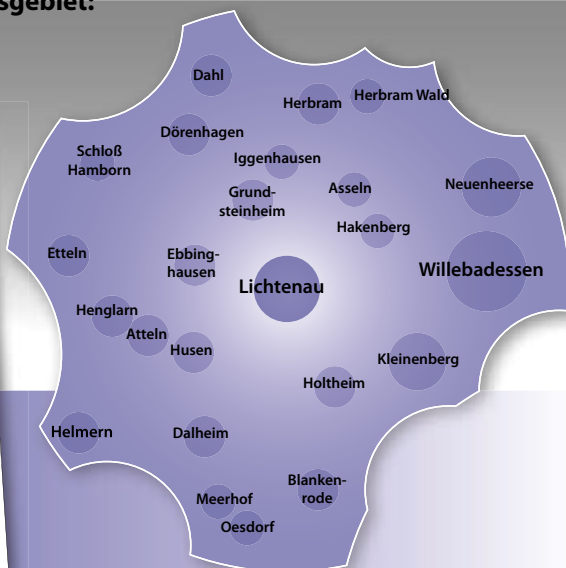
Redaktion

**Dr. Matthias Preißler**

Telefon: 05295 9989-528

E-Mail: [redaktion@die15.com](mailto:redaktion@die15.com)

**Verbreitungsgebiet:**



**Nächster Erscheinungstag:**

13.05.2021

**Anzeigen- und Redaktionsschluss:**

29.04.2021



## Katholische Gemeinden - Pastoralverbund Lichtenau – www.pv-lichtenau.de

	Sa 10.4.	So 11.4.	Sa 17.4.	So 18.4.	Sa 24.4.	So 25.4.	Sa 1.5. *)	So 2.5.	Sa 8.5.	So 9.5.	Mi 12.5.	Do 13.5. *)	Sa 15.5.	So 16.5.	Sa 22.5.	So 23.5. *)	Mo 24.5. *)	Sa 29.5.	So 30.5. *)	
Lichtenau, St. Kilian		9.00		9.00		9.00		9.00		9.00		9.00		9.00		9.00	9.00		9.00	
Atteln, St. Achatius		9.00		9.00		9.00		9.00		9.00	18.30			9.00		9.00			9.00	
Henglarn, St. Andreas			18.30				18.30						18.30				10.45	18.30		
Assel, St. Johannes Enthauptung				9.00				9.00					9.00		9.00			9.00		9.00
Herbram, St. Johannes Baptist		10.45			17.00					10.45	18.30				17.00					
Holtheim, St. Franziskus Xaverius			18.30				18.30					10.45	18.30				10.45	18.30		
Kleinenberg, St. Cyriakus	18.30			10.45	18.30			10.45	15.00 18.30		18.30			10.45	18.30					10.45
Husen, St. Maria Magdalena	18.30				18.30				18.30				10.45		18.30					
Iggenhausen, St. Alexander	17.00					10.45			17.00				9.00			10.45				

\*) Festtage: 1.5. Tag der Arbeit, 13.5. Christi Himmelfahrt, 23.5. Pfingstsonntag, 24.5. Pfingstmontag, 30.5. Dreifaltigkeitssonntag

Hervorgehoben: geänderte Anfangszeiten!

## Evangelische Kirchengemeinden – www.evangelisch-in-lichtenau.de

### April

Sonntag, 18. April 10 bis 11 Uhr Gottesdienst

### Mai

Sonntag, 2. Mai, 10 bis 11 Uhr Gottesdienst

Sonntag, 9. Mai, 11 bis 12 Uhr Kindergottesdienst

## Freie Christengemeinde Lichtenau – www.fcgl.de

In der Freien Christlichen Gemeinde Lichtenau gibt es seit dem 3.5.2020 wieder (fast) normale Gottesdienste. Nähere Informationen dazu und auch zu den Übertragungen der Gottesdienste im Livestream gibt es im Internet unter [www.fcgl.de](http://www.fcgl.de) und unter der unten angegebenen Telefonnummer.

### Evangelische Gemeinde Lichtenau:

Vakanz-PfarrerIn: Antje Umbach, Telefon: 05251/8767520, E-Mail: antje.umbach@kk-ekvw.de, Pfarramt, An der Burg 2, Telefon: 05295/1035. Gemeindebüro: mittwochs und donnerstags von 9 bis 12 Uhr E-Mail: PAD-KG-Lichtenau@kkpb.de, Internet: [www.evangelisch-in-lichtenau.de](http://www.evangelisch-in-lichtenau.de)

### Freie Christen-Gemeinde Lichtenau:

Lange Straße 14, Telefon: 05295/1847 und 930484, [www.fcgl.de](http://www.fcgl.de)

### Katholische Gemeinden:

Pastoraler Raum Wünnenberg-Lichtenau

### Pfarrbüro in Lichtenau:

Am Kirchplatz 6, Telefon: 05295/98560, E-Mail: buero@pv-lichtenau.de. Sekretärinnen E. Jung, G. Lauhoff, A. Rücker, B. Weber dienstags und freitags von 9 bis 11 Uhr, donnerstags von 15 bis 17 Uhr [www.pv-lichtenau.de](http://www.pv-lichtenau.de)

### Öffnungszeiten Pfarrbüros Atteln und Holtheim

jeder 1. und 3. Donnerstag im Monat von 16 bis 17 Uhr

### Öffnungszeiten Pfarrbüro Herbram

jeder 2. Dienstag im Monat von 9 bis 10 Uhr

Weitere Informationen finden Sie im Internet unter [www.pastoralverbund-wuennenberg.de](http://www.pastoralverbund-wuennenberg.de)

### DIE15 – Auslagestellen Stadtgebiet Lichtenau

#### Lichtenau:

Marketinggemeinschaft  
Stadt Lichtenau/Westfalen e.V.,  
Stadtverwaltung Lichtenau,  
Edeka Markt, Sparkasse,  
Volksbank, Iris Küting-Sander

**Atteln:** Amts-Apotheke,  
Bäckerei Voss, REWE Markt,  
Sparkasse, Volksbank

**Kleinenberg:** Bäckerei  
Grautstück, Holz Mehring

**Henglarn:** Bäckerei Zacharias

## Bestattungen Grundmann

vorm. Böhner-Willeke · vorm. Ramme · Lichtenau · Paderborn · Büren

QUALIFIZIERT UND  
ZERTIFIZIERT.

Ihr starker Partner  
im Trauerfall.



vorm. Böhner-Willeke, Paderborn: 05251-715 13 · Lichtenau 05292-1794

vorm. Ramme, Büren: 02951-25 21 · [www.bestattungen-grundmann.de](http://www.bestattungen-grundmann.de)



# MeinMassivholz

Individuelle Möbel nach Maß.

Werksverkauf in Ihrer Nähe



Giesguth Vertriebsgesellschaft mbH  
Nikolaus-Otto-Straße 30 · 33178 Borchten  
Tel.-05251 20706-0 · [www.meinmassivholz.com](http://www.meinmassivholz.com)

STRUKTURA

Fühlbar echte Holz-Alu-Oberflächen für Kunststofffenster

NEU



## brand

FENSTER UND TÜREN

FENSTERTECHNIK BRAND GMBH  
Nikolaus-Otto-Str. 1-3 // 33178 Borchten  
Tel. 05251 205120 // [www.fenstertechnik-brand.de](http://www.fenstertechnik-brand.de)

# Alles für Ihren Traumgarten

Die BESTE AUSWAHL bei Holz Mehring

- › die beste Auswahl an Terrassendielen
- › Sichtschutz in professioneller Auswahl
- › großes Sortiment an WPC u. BPC Produkten
- › Beratungsservice
- › auf Wunsch Verlegung Ihrer Terrasse

Besuchen Sie unsere große und umfangreiche Ausstellung für Gartenholz!

Böden • Türen • Holz im Garten • Bauen mit Holz

Holz-Mehring GmbH & Co. KG  
Hauptstraße 68  
33165 Lichtenau-Kleinenberg  
Tel. 05647/9466-0  
[info@holz-mehring.de](mailto:info@holz-mehring.de)

Öffnungszeiten:  
Mo-Fr 08.00 – 18.00 Uhr  
Sa 08.00 – 13.00 Uhr  
So\* 13.00 – 17.00 Uhr  
\*Jeden Sonntag Schautag, keine Beratung, kein Verkauf

Immer aktuelle Angebote finden Sie auch unter  
[www.holz-mehring.de](http://www.holz-mehring.de) | [shop.holz-mehring.de](http://shop.holz-mehring.de)

**HOLZ  
MEHRING**  
Bauen • Wohnen • Garten